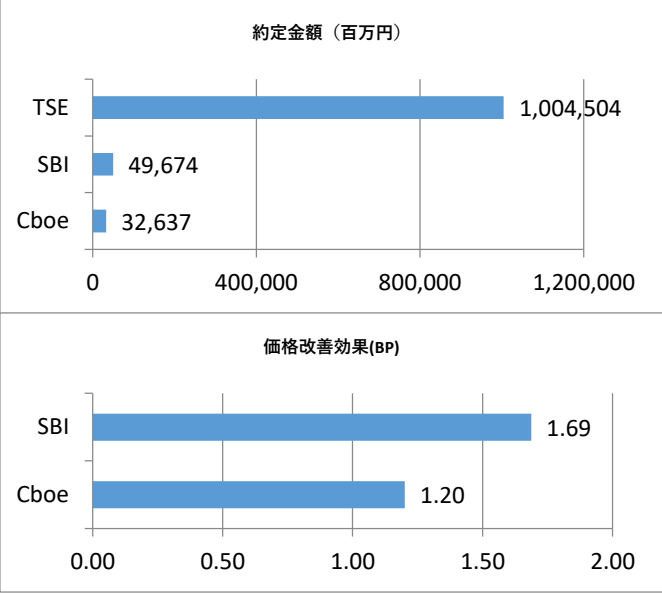


評価結果サマリ

評価対象期間	2025/06/02 - 06/30
月間合計約定金額（円）	1,086,815,313,902
月間合計約定件数	966,176
一日あたりの平均約定金額（円）	51,753,110,186
東証以外の約定金額（円）	82,311,029,212
東証以外の約定件数	153,088
一日あたりの平均約定金額（円）	3,919,572,820
改善効果計算対象の約定件数	132,657
改善効果計算対象の約定金額	71,905,005,982
月間改善金額合計（円）	10,720,955
価格改善効果(BP)	1.49
比較価格が存在した約定件数	153,088
改善した約定件数	132,657
同価格での約定件数	6,169
劣後した約定件数	952
評価対象外の約定件数	13,310



TSE:東京証券取引所立会市場、MSPool:ダークプール、Cboe：CboeジャパンPTS(Cboe Alpha市場)、SBI:ジャパンネクストPTS(J-Market市場)  
価格改善効果は、約定金額と、約定時点における東証立会市場の気配価格（買注文の場合は売気配、売注文の場合は買気配）から算出した想定約定金額を比較し、ベースポイントBP（1BP=0.01%）の単位で表記しています。

約定金額上位15銘柄

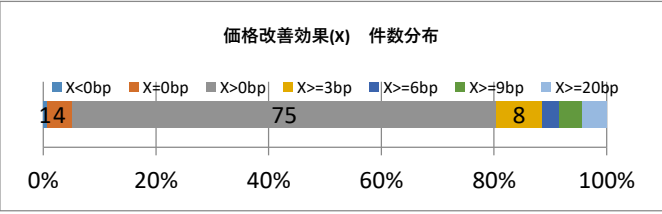
MSPool及びPTSでの約定金額上位15銘柄の約定金額と価格改善した約定の改善効果を記載しています。単位：約定金額は百万円、改善効果はBP

上場市場別改善効果

MSPool及びPTSでの上場市場別の約定金額と価格改善した約定の改善効果を記載しています。単位：約定金額は百万円、改善効果はBP

銘柄	銘柄名	市場	約定金額	改善効果
6146	ティン	プライム	8,064	0.53
6920	レーザータ	プライム	6,717	0.68
6857	アドバンテ	プライム	5,818	0.45
7011	三菱重	プライム	4,693	0.49
7012	川 重	プライム	4,618	1.08
8035	東IL	プライム	3,775	0.42
7013	I H I	プライム	3,636	0.57
1570	NF日経II	ETF	2,894	0.82
9984	ソフバンクG	プライム	2,681	0.55
5803	フジクラ	プライム	2,389	0.27
7974	任天堂	プライム	1,858	0.89
8136	サンリオ	プライム	1,745	0.37
3350	メタラネット	スタンダード	1,127	2.09
9983	ファーストリテイ	プライム	864	0.53
1357	NF日経ダ	ETF	864	2.12

上場市場等	約定金額	改善効果
プライム	69,785	0.82
スタンダード	3,746	10.75
グロース	3,841	4.81
ETF	4,566	1.29
REIT	37	2.00
その他投信	336	2.14



東証価格に劣後した約定

MSPool及びPTSでの約定価格が約定時点での東証価格に劣後したと判定される約定の件数、約定金額、劣後した金額を掲載しています。

評価対象外の約定

下記の約定については、同一のSOR注文が分割発注され、東証と代替市場で同時刻に発生し、東証価格との比較による評価が妥当ではないため劣後評価の対象外としています。

市場	約定件数	約定金額(円)	劣後した金額(円)
Total	952	558,481,649	-183,818
Cboe	436	217,681,090	-69,568
SBI	516	340,800,559	-114,250

市場	約定件数	約定金額(円)
Total	13,310	7,865,262,706
Cboe	5,493	2,608,709,579
SBI	7,817	5,256,553,127