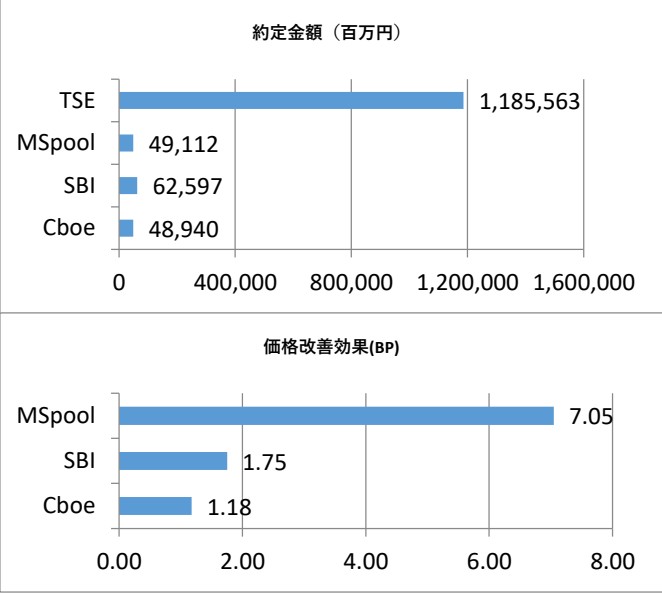


評価結果サマリ

評価対象期間	2025/05/01 - 05/30
月間合計約定金額（円）	1,346,211,836,733
月間合計約定件数	1,763,064
一日あたりの平均約定金額（円）	67,310,591,837
東証以外の約定金額（円）	160,648,898,112
東証以外の約定件数	404,103
一日あたりの平均約定金額（円）	8,032,444,906
改善効果計算対象の約定件数	302,412
改善効果計算対象の約定金額	122,987,541,553
月間改善金額合計（円）	33,962,734
価格改善効果(BP)	2.76
比較価格が存在した約定件数	404,103
改善した約定件数	302,412
同価格での約定件数	74,028
劣後した約定件数	2,256
評価対象外の約定件数	25,407



TSE:東京証券取引所立会市場、MSpool:ダークプール、Cboe：CboeジャパンPTS(Cboe Alpha市場)、SBI:ジャパンネクストPTS(J-Market市場)
価格改善効果は、約定金額と、約定時点における東証立会市場の気配価格(買注文の場合は売気配、売注文の場合は買気配) から算出した想定約定金額を比較し、ベースポイントBP（1BP=0.01%）の単位で表記しています。

約定金額上位15銘柄

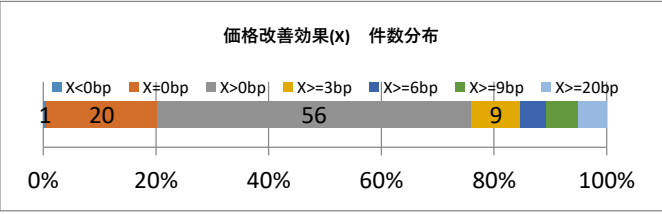
MSPool及びPTSでの約定金額上位15銘柄の約定金額と価格改善した約定の改善効果を記載しています。単位：約定金額は百万円、改善効果はBP

上場市場別改善効果

MSPool及びPTSでの上場市場別の約定金額と価格改善した約定の改善効果を記載しています。単位：約定金額は百万円、改善効果はBP

銘柄	銘柄名	市場	約定金額	改善効果
6146	ティソ	プライム	10,844	0.55
7011	三菱重	プライム	8,726	0.86
7012	川 重	プライム	6,970	0.40
6857	アドバンテ	プライム	6,011	0.41
6920	レーザーテ	プライム	5,380	0.78
5803	フジクラ	プライム	4,905	0.43
8035	東エ	プライム	4,870	0.47
1570	NF日経VI	ETF	4,857	0.81
7974	任天堂	プライム	4,201	1.36
8306	三菱UFJ	プライム	4,156	1.17
7013	I H I	プライム	3,561	0.87
8316	三井住友	プライム	2,302	1.04
9984	リットンG	プライム	1,980	0.33
7203	トヨタ	プライム	1,896	1.03
8411	みずほ	プライム	1,847	1.36

上場市場等	約定金額	改善効果
プライム	140,215	1.60
スタンダード	5,162	29.94
グロース	5,731	7.73
ETF	8,185	1.42
REIT	551	4.74
その他投信	787	1.80
その他	18	8.74



東証価格に劣後した約定

MSPool及びPTSでの約定価格が約定時点での東証価格に劣後したと判定される約定の件数、約定金額、劣後した金額を掲載しています。

評価対象外の約定

下記の約定については、同一のSOR注文が分割発注され、東証と代替市場で同時刻に発生し、東証価格との比較による評価が妥当ではないため劣後評価の対象外としています。

市場	約定件数	約定金額(円)	劣後した金額(円)
Total	2,256	1,197,133,645	-341,491
Cboe	1,237	545,885,855	-158,082
SBI	864	601,408,180	-164,369
MSpool	155	49,839,610	-19,040

市場	約定件数	約定金額(円)
Total	25,407	12,845,450,396
Cboe	13,877	5,882,315,421
SBI	11,516	6,956,114,175
MSpool	14	7,020,800