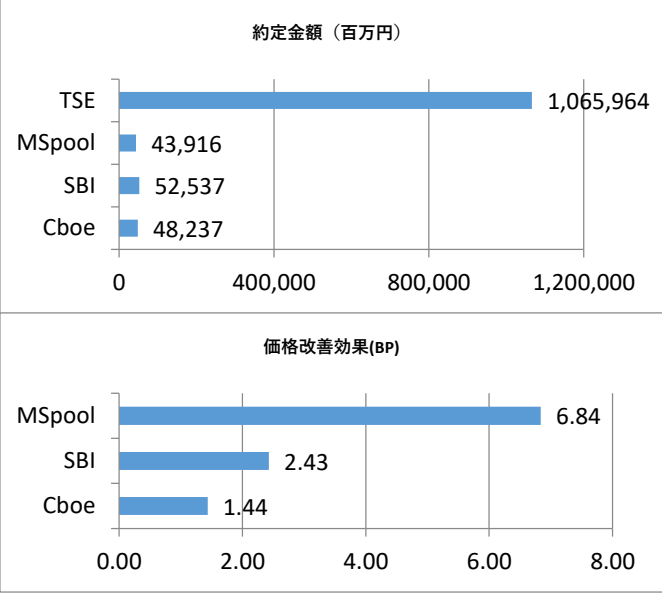


評価結果サマリ

評価対象期間	2025/04/01 - 04/30
月間合計約定金額（円）	1,210,654,031,818
月間合計約定件数	1,877,172
一日あたりの平均約定金額（円）	57,650,191,991
東証以外の約定金額（円）	144,690,245,022
東証以外の約定件数	427,734
一日あたりの平均約定金額（円）	6,890,011,668
改善効果計算対象の約定件数	315,779
改善効果計算対象の約定金額	107,808,606,571
月間改善金額合計（円）	33,115,945
価格改善効果(BP)	3.07
比較価格が存在した約定件数	427,732
改善した約定件数	315,779
同価格での約定件数	79,842
劣後した約定件数	3,039
評価対象外の約定件数	29,072



TSE:東京証券取引所立会市場、MSPool:ダークプール、Cboe：CboeジャパンPTS(Cboe Alpha市場)、SBI:ジャパンネクストPTS(J-Market市場)
価格改善効果は、約定金額と、約定時点における東証立会市場の気配価格(買注文の場合は売気配、売注文の場合は買気配) から算出した想定約定金額を比較し、ベースポイントBP（1BP=0.01%）の単位で表記しています。

約定金額上位15銘柄

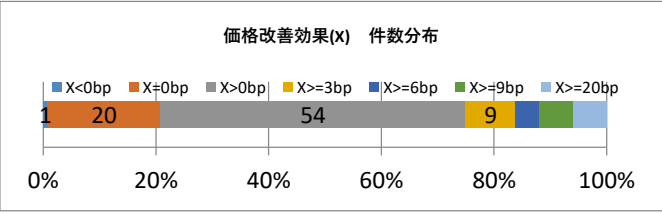
MSPool及びPTSでの約定金額上位15銘柄の約定金額と価格改善した約定の改善効果を記載しています。単位：約定金額は百万円、改善効果はBP

上場市場別改善効果

MSPool及びPTSでの上場市場別の約定金額と価格改善した約定の改善効果を記載しています。単位：約定金額は百万円、改善効果はBP

銘柄	銘柄名	市場	約定金額	改善効果
6146	ティン	プライム	7,145	0.40
8306	三菱UFJ	プライム	5,464	1.36
1570	NF日経10	ETF	5,436	0.91
7012	川 重	プライム	5,203	0.36
6857	アドバンテ	プライム	5,075	0.59
7011	三菱重	プライム	4,362	0.84
6920	レーザーテ	プライム	4,336	0.97
5803	フジクラ	プライム	3,763	0.61
8035	東レ	プライム	3,426	0.63
7013	I H I	プライム	3,345	1.15
8316	三井住友	プライム	2,862	1.08
7974	任天堂	プライム	2,842	1.48
1357	NF日経ガ	ETF	2,711	1.63
7203	トヨタ	プライム	2,359	1.02
8411	みずほ	プライム	2,301	1.14

上場市場等	約定金額	改善効果
プライム	124,504	1.88
スタンダード	3,898	37.29
グロース	4,223	8.18
ETF	10,179	1.44
REIT	768	4.55
その他投信	1,118	2.56
その他	0	6.42



東証価格に劣後した約定

MSPool及びPTSでの約定価格が約定時点での東証価格に劣後したと判定される約定の件数、約定金額、劣後した金額を掲載しています。

評価対象外の約定

下記の約定については、同一のSOR注文が分割発注され、東証と代替市場で同時刻に発生し、東証価格との比較による評価が妥当ではないため劣後評価の対象外としています。

市場	約定件数	約定金額(円)	劣後した金額(円)
Total	3,039	1,398,681,614	-396,347
Cboe	1,914	723,536,582	-199,506
SBI	922	610,591,982	-176,796
MSPool	203	64,553,050	-20,045

市場	約定件数	約定金額(円)
Total	29,072	13,345,590,893
Cboe	18,892	6,902,395,960
SBI	10,174	6,439,901,283
MSPool	6	3,293,650