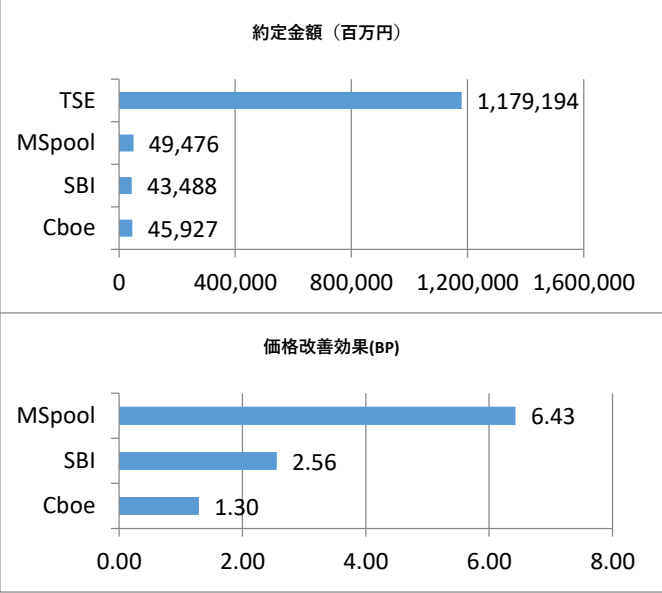


評価結果サマリ

| | |
|-----------------|--------------------|
| 評価対象期間 | 2025/03/03 - 03/31 |
| 月間合計約定金額（円） | 1,318,086,113,374 |
| 月間合計約定件数 | 1,791,684 |
| 一日あたりの平均約定金額（円） | 65,904,305,669 |
| 東証以外の約定金額（円） | 138,891,621,746 |
| 東証以外の約定件数 | 380,436 |
| 一日あたりの平均約定金額（円） | 6,944,581,087 |
| 改善効果計算対象の約定件数 | 283,254 |
| 改善効果計算対象の約定金額 | 103,609,554,700 |
| 月間改善金額合計（円） | 31,197,673 |
| 価格改善効果(BP) | 3.01 |
| 比較価格が存在した約定件数 | 380,436 |
| 改善した約定件数 | 283,254 |
| 同価格での約定件数 | 78,961 |
| 劣後した約定件数 | 1,692 |
| 評価対象外の約定件数 | 16,529 |



TSE:東京証券取引所立会市場、MSpool:ダークプール、Cboe：CboeジャパンPTS(Cboe Alpha市場)、SBI:ジャパンネクストPTS(J-Market市場)
価格改善効果は、約定金額と、約定時点における東証立会市場の気配価格(買注文の場合は売気配、売注文の場合は買気配) から算出した想定約定金額を比較し、ベースポイントBP（1BP=0.01%）の単位で表記しています。

約定金額上位15銘柄

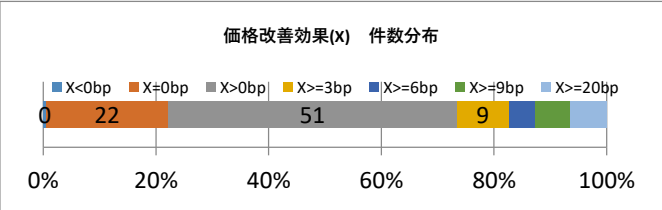
MSPool及びPTSでの約定金額上位15銘柄の約定金額と価格改善した約定の改善効果を記載しています。単位：約定金額は百万円、改善効果はBP

上場市場別改善効果

MSPool及びPTSでの上場市場別の約定金額と価格改善した約定の改善効果を記載しています。単位：約定金額は百万円、改善効果はBP

| 銘柄 | 銘柄名 | 市場 | 約定金額 | 改善効果 |
|------|--------|------|-------|------|
| 6146 | ティソ | プライム | 9,958 | 0.57 |
| 7011 | 三菱重 | プライム | 5,036 | 1.00 |
| 8306 | 三菱UFJ | プライム | 4,863 | 1.00 |
| 7013 | I H I | プライム | 4,679 | 1.16 |
| 6920 | レーザーテ | プライム | 4,568 | 0.74 |
| 5803 | フジクラ | プライム | 4,050 | 0.48 |
| 1570 | NF日経VI | ETF | 3,929 | 0.80 |
| 6857 | アドバンテ | プライム | 3,766 | 0.45 |
| 8316 | 三井住友 | プライム | 3,223 | 1.00 |
| 7012 | 川 重 | プライム | 2,594 | 0.42 |
| 6501 | 日 立 | プライム | 2,328 | 1.56 |
| 7203 | トヨタ | プライム | 2,137 | 0.97 |
| 8411 | みずほ | プライム | 1,950 | 0.88 |
| 8035 | 東エフ | プライム | 1,823 | 0.73 |
| 9104 | 商船三井 | プライム | 1,799 | 0.88 |

| 上場市場等 | 約定金額 | 改善効果 |
|--------|---------|-------|
| プライム | 122,046 | 1.75 |
| スタンダード | 5,083 | 28.72 |
| グロース | 3,643 | 10.71 |
| ETF | 6,940 | 1.33 |
| REIT | 529 | 4.48 |
| その他投信 | 638 | 2.85 |
| その他 | 14 | 22.54 |



東証価格に劣後した約定

MSPool及びPTSでの約定価格が約定時点での東証価格に劣後したと判定される約定の件数、約定金額、劣後した金額を掲載しています。

評価対象外の約定

下記の約定については、同一のSOR注文が分割発注され、東証と代替市場で同時刻に発生し、東証価格との比較による評価が妥当ではないため劣後評価の対象外としています。

| 市場 | 約定件数 | 約定金額(円) | 劣後した金額(円) |
|--------|-------|-------------|-----------|
| Total | 1,692 | 880,054,480 | -269,532 |
| Cboe | 874 | 383,855,875 | -111,731 |
| SBI | 656 | 427,240,470 | -141,006 |
| MSpool | 162 | 68,958,135 | -16,795 |

| 市場 | 約定件数 | 約定金額(円) |
|--------|--------|---------------|
| Total | 16,529 | 8,194,814,122 |
| Cboe | 9,156 | 3,678,187,825 |
| SBI | 7,367 | 4,514,848,947 |
| MSpool | 6 | 1,777,350 |