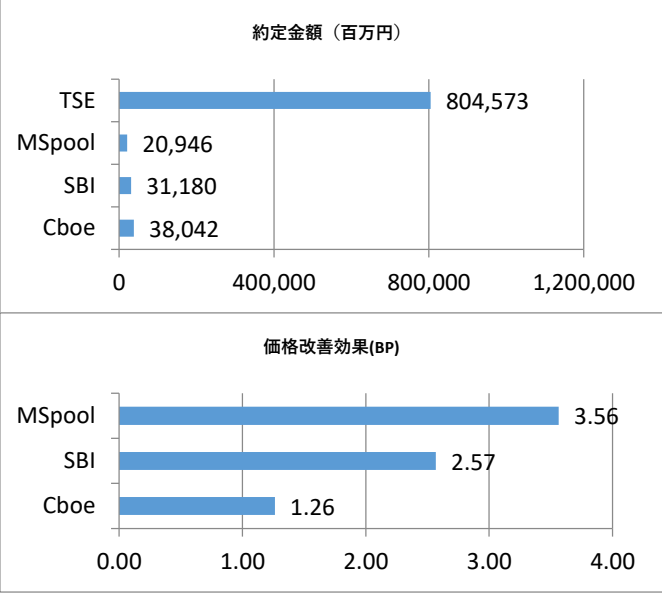


評価結果サマリ

評価対象期間	2025/02/03 - 02/28
月間合計約定金額（円）	894,741,456,977
月間合計約定件数	1,035,483
一日あたりの平均約定金額（円）	49,707,858,721
東証以外の約定金額（円）	90,168,125,597
東証以外の約定件数	210,881
一日あたりの平均約定金額（円）	5,009,340,311
改善効果計算対象の約定件数	160,095
改善効果計算対象の約定金額	69,971,991,988
月間改善金額合計（円）	14,377,080
価格改善効果(BP)	2.06
比較価格が存在した約定件数	210,881
改善した約定件数	160,095
同価格での約定件数	38,427
劣後した約定件数	1,078
評価対象外の約定件数	11,281



TSE:東京証券取引所立会市場、MSPool:ダークプール、Cboe：CboeジャパンPTS(Cboe Alpha市場)、SBI:ジャパンネクストPTS(J-Market市場)
価格改善効果は、約定金額と、約定時点における東証立会市場の気配価格(買注文の場合は売気配、売注文の場合は買気配) から算出した想定約定金額を比較し、ベースポイントBP（1BP=0.01%）の単位で表記しています。

約定金額上位15銘柄

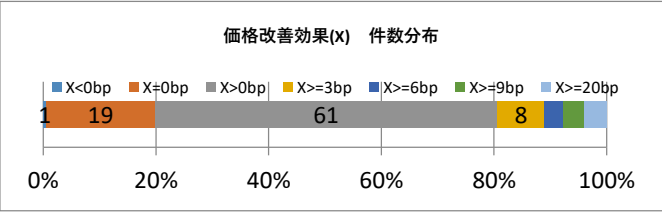
MSPool及びPTSでの約定金額上位15銘柄の約定金額と価格改善した約定の改善効果を記載しています。単位：約定金額は百万円、改善効果はBP

上場市場別改善効果

MSPool及びPTSでの上場市場別の約定金額と価格改善した約定の改善効果を記載しています。単位：約定金額は百万円、改善効果はBP

銘柄	銘柄名	市場	約定金額	改善効果
6146	ティス	プライム	8,494	0.39
6920	レーザータ	プライム	3,806	0.64
1570	NF日経10	ETF	3,561	0.78
5803	フジクラ	プライム	3,381	0.35
8306	三菱UFJ	プライム	2,625	0.82
6857	アドバンテ	プライム	2,483	0.31
8316	三井住友	プライム	2,224	1.03
8411	みずほ	プライム	2,132	0.62
7012	川 重	プライム	2,122	0.29
8035	東レ	プライム	2,084	0.50
7013	I H I	プライム	1,979	0.25
9984	ソフトバンクG	プライム	1,455	0.28
7974	任天堂	プライム	1,377	1.19
7011	三菱重	プライム	1,218	0.78
9983	ファーストリテイ	プライム	1,124	0.53

上場市場等	約定金額	改善効果
プライム	79,235	1.59
スタンダード	2,994	10.88
グロース	2,364	8.00
ETF	5,051	1.17
REIT	237	3.03
その他投信	287	3.24
その他	1	38.61



東証価格に劣後した約定

MSPool及びPTSでの約定価格が約定時点での東証価格に劣後したと判定される約定の件数、約定金額、劣後した金額を掲載しています。

評価対象外の約定

下記の約定については、同一のSOR注文が分割発注され、東証と代替市場で同時刻に発生し、東証価格との比較による評価が妥当ではないため劣後評価の対象外としています。

市場	約定件数	約定金額(円)	劣後した金額(円)
Total	1,078	605,411,614	-218,240
Cboe	544	243,267,990	-66,146
SBI	524	358,128,444	-151,574
MSPool	10	4,015,180	-520

市場	約定件数	約定金額(円)
Total	11,281	5,820,758,753
Cboe	6,045	2,466,081,797
SBI	5,236	3,354,676,956
MSPool	0	0