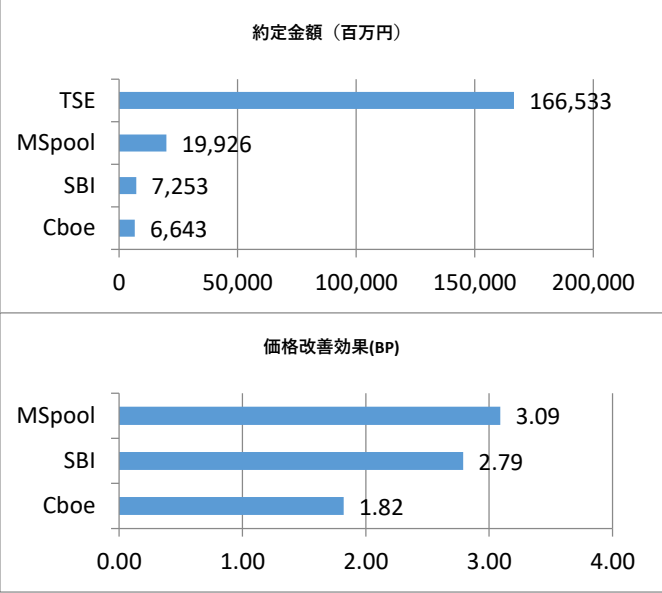


評価結果サマリ

評価対象期間	2025/01/06 - 01/31
月間合計約定金額（円）	200,355,019,454
月間合計約定件数	341,541
一日あたりの平均約定金額（円）	10,545,001,024
東証以外の約定金額（円）	33,821,945,431
東証以外の約定件数	90,787
一日あたりの平均約定金額（円）	1,780,102,391
改善効果計算対象の約定件数	58,141
改善効果計算対象の約定金額	20,004,649,871
月間改善金額合計（円）	5,238,544
価格改善効果(BP)	2.62
比較価格が存在した約定件数	90,787
改善した約定件数	58,141
同価格での約定件数	29,867
劣後した約定件数	326
評価対象外の約定件数	2,453



TSE:東京証券取引所立会市場、MSPool:ダークプール、Cboe：CboeジャパンPTS(Cboe Alpha市場)、SBI:ジャパンネクストPTS(J-Market市場)
価格改善効果は、約定金額と、約定時点における東証立会市場の気配価格（買注文の場合は売気配、売注文の場合は買気配）から算出した想定約定金額を比較し、ベースポイントBP（1BP=0.01%）の単位で表記しています。

約定金額上位15銘柄

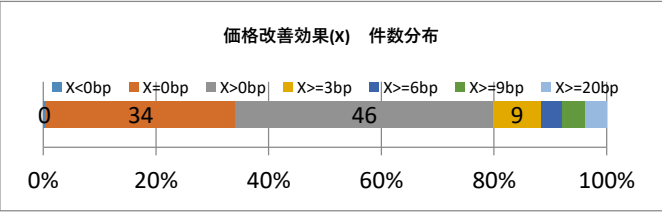
MSPool及びPTSでの約定金額上位15銘柄の約定金額と価格改善した約定の改善効果を記載しています。単位：約定金額は百万円、改善効果はBP

上場市場別改善効果

MSPool及びPTSでの上場市場別の約定金額と価格改善した約定の改善効果を記載しています。単位：約定金額は百万円、改善効果はBP

銘柄	銘柄名	市場	約定金額	改善効果
8306	三菱UFJ	プライム	2,088	1.29
8316	三井住友	プライム	1,861	1.03
8411	みずほ	プライム	1,546	0.86
6857	アパルンテ	プライム	844	1.14
1570	NF日経100	ETF	819	0.73
7011	三菱重	プライム	710	1.14
8035	東レ	プライム	701	0.81
9984	リトバノクG	プライム	627	3.42
5803	フジクラ	プライム	576	0.88
6501	日立	プライム	535	1.23
7203	トヨタ	プライム	497	0.99
6920	レーザーテック	プライム	492	0.93
1357	NF日経400	ETF	479	1.90
6146	ダイソ	プライム	459	1.19
2914	J T	プライム	439	0.77

上場市場等	約定金額	改善効果
プライム	29,609	1.81
スタンダード	1,127	13.95
グロース	719	15.75
ETF	1,865	1.88
REIT	291	3.76
その他投信	211	2.46



東証価格に劣後した約定

MSPool及びPTSでの約定価格が約定時点での東証価格に劣後したと判定される約定の件数、約定金額、劣後した金額を掲載しています。

評価対象外の約定

下記の約定については、同一のSOR注文が分割発注され、東証と代替市場で同時刻に発生し、東証価格との比較による評価が妥当ではないため劣後評価の対象外としています。

市場	約定件数	約定金額(円)	劣後した金額(円)
Total	326	170,267,386	-53,019
Cboe	123	43,314,699	-16,527
SBI	106	63,411,227	-19,272
MSPool	97	63,541,460	-17,220

市場	約定件数	約定金額(円)
Total	2,453	1,343,784,557
Cboe	1,298	472,091,334
SBI	1,152	869,304,723
MSPool	3	2,388,500