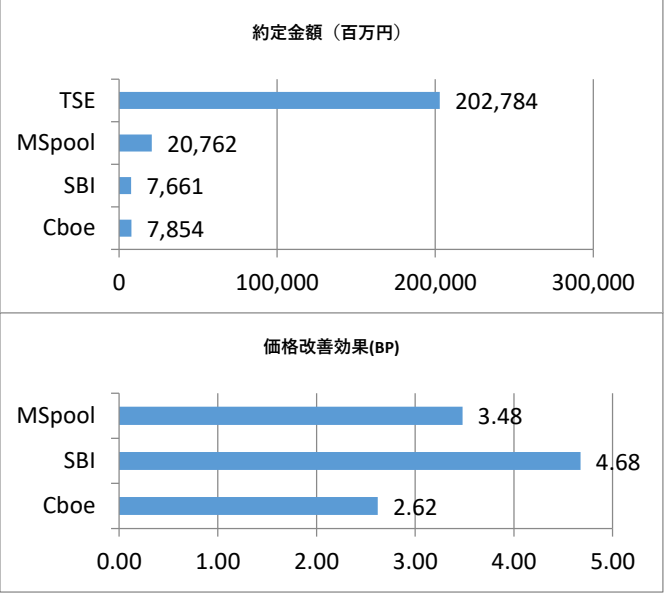


評価結果サマリ

評価対象期間	2024/12/02 - 12/30
月間合計約定金額（円）	239,061,619,906
月間合計約定件数	442,553
一日あたりの平均約定金額（円）	11,383,886,662
東証以外の約定金額（円）	36,277,185,887
東証以外の約定件数	112,907
一日あたりの平均約定金額（円）	1,727,485,042
改善効果計算対象の約定件数	71,788
改善効果計算対象の約定金額	21,481,179,770
月間改善金額合計（円）	7,656,739
価格改善効果(BP)	3.56
比較価格が存在した約定件数	112,907
改善した約定件数	71,788
同価格での約定件数	37,909
劣後した約定件数	273
評価対象外の約定件数	2,937



TSE:東京証券取引所立会市場、MSpool:ダークプール、Cboe：CboeジャパンPTS(Cboe Alpha市場)、SBI:ジャパンネクストPTS(J-Market市場)  
価格改善効果は、約定金額と、約定時点における東証立会市場の気配価格(買注文の場合は売気配、売注文の場合は買気配) から算出した想定約定金額を比較し、ベースポイントBP（1BP=0.01%）の単位で表記しています。

約定金額上位15銘柄

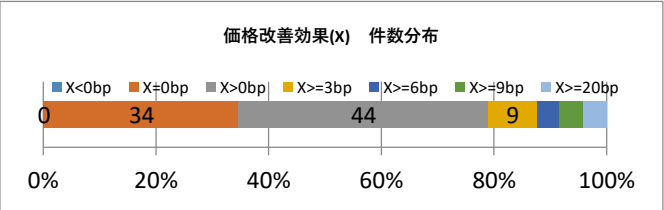
MSpool及びPTSでの約定金額上位15銘柄の約定金額と価格改善した約定の改善効果を記載しています。単位：約定金額は百万円、改善効果はBP

上場市場別改善効果

MSpool及びPTSでの上場市場別の約定金額と価格改善した約定の改善効果を記載しています。単位：約定金額は百万円、改善効果はBP

銘柄	銘柄名	市場	約定金額	改善効果
8306	三菱UFJ	プライム	1,466	1.14
7011	三菱重	プライム	922	1.25
8411	みずほ	プライム	894	0.73
8316	三井住友	プライム	864	0.93
7203	トヨタ	プライム	670	0.92
2914	J T	プライム	656	0.77
7267	ホンダ	プライム	591	2.08
1570	NF日経II	ETF	568	0.78
6857	アバンテ	プライム	561	0.67
6920	レーザーク	プライム	547	0.82
1357	NF日経ダ	ETF	505	26.99
8058	三菱商	プライム	476	0.82
5803	フジクラ	プライム	467	0.78
6501	日立	プライム	460	1.05
7012	川重	プライム	447	1.08

上場市場等	約定金額	改善効果
プライム	31,739	1.84
スタンダード	1,298	18.02
グロース	1,133	14.23
ETF	1,483	10.74
REIT	406	3.12
その他投信	218	2.17
その他	0	2.91



東証価格に劣後した約定

MSpool及びPTSでの約定価格が約定時点での東証価格に劣後したと判定される約定の件数、約定金額、劣後した金額を掲載しています。

評価対象外の約定

下記の約定については、同一のSOR注文が分割発注され、東証と代替市場で同時刻に発生し、東証価格との比較による評価が妥当ではないため劣後評価の対象外としています。

市場	約定件数	約定金額(円)	劣後した金額(円)
Total	273	104,249,046	-34,173
Cboe	136	38,793,027	-12,293
SBI	115	54,389,229	-20,170
MSpool	22	11,066,790	-1,710

市場	約定件数	約定金額(円)
Total	2,937	1,265,003,889
Cboe	1,517	502,294,552
SBI	1,419	762,167,237
MSpool	1	542,100