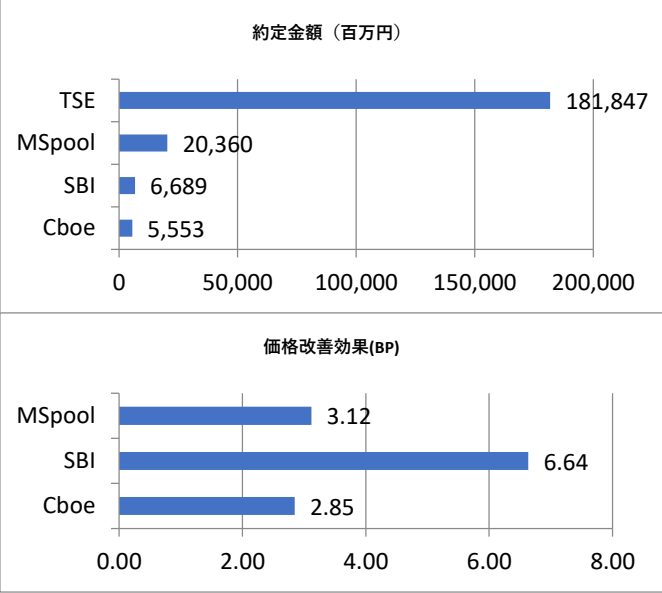


評価結果サマリ

評価対象期間	2024/11/01 - 11/29
月間合計約定金額（円）	214,448,760,405
月間合計約定件数	379,535
一日あたりの平均約定金額（円）	10,722,438,020
東証以外の約定金額（円）	32,601,995,941
東証以外の約定件数	92,410
一日あたりの平均約定金額（円）	1,630,099,797
改善効果計算対象の約定件数	54,673
改善効果計算対象の約定金額	17,730,126,107
月間改善金額合計（円）	7,363,750
価格改善効果(BP)	4.15
比較価格が存在した約定件数	92,410
改善した約定件数	54,673
同価格での約定件数	34,912
劣後した約定件数	234
評価対象外の約定件数	2,591



TSE:東京証券取引所立会市場、MSPool:ダークプール、Cboe：CboeジャパンPTS(Cboe Alpha市場)、SBI:ジャパンネクストPTS(J-Market市場)
価格改善効果は、約定金額と、約定時点における東証立会市場の気配価格(買注文の場合は売気配、売注文の場合は買気配) から算出した想定約定金額を比較し、ベースポイントBP（1BP=0.01%）の単位で表記しています。

約定金額上位15銘柄

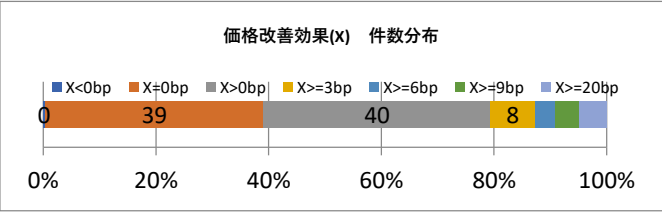
MSPool及びPTSでの約定金額上位15銘柄の約定金額と価格改善した約定の改善効果を記載しています。単位：約定金額は百万円、改善効果はBP

上場市場別改善効果

MSPool及びPTSでの上場市場別の約定金額と価格改善した約定の改善効果を記載しています。単位：約定金額は百万円、改善効果はBP

銘柄	銘柄名	市場	約定金額	改善効果
8306	三菱UFJ	プライム	1,985	1.13
8316	三井住友	プライム	1,271	1.15
8411	みずほ	プライム	1,138	0.94
7011	三菱重	プライム	893	1.67
6920	レーザーテ	プライム	644	0.72
6501	日立	プライム	566	0.97
6857	アドバンテ	プライム	534	0.67
8035	東エ	プライム	519	1.06
1570	NF日経1	ETF	489	0.76
6146	アイ	プライム	469	0.92
7203	トヨタ	プライム	443	0.91
8058	三菱商	プライム	406	0.88
7267	ホンダ	プライム	383	1.48
1357	NF日経	ETF	349	50.57
5803	フジクラ	プライム	316	1.93

上場市場等	約定金額	改善効果
プライム	29,146	2.25
スタンダード	969	21.90
グロース	701	12.18
ETF	1,242	16.97
REIT	274	3.03
その他投信	270	1.75
その他	1	2.50



東証価格に劣後した約定

MSPool及びPTSでの約定価格が約定時点での東証価格に劣後したと判定される約定の件数、約定金額、劣後した金額を掲載しています。

評価対象外の約定

下記の約定については、同一のSOR注文が分割発注され、東証と代替市場で同時刻に発生し、東証価格との比較による評価が妥当ではないため劣後評価の対象外としています。

市場	約定件数	約定金額(円)	劣後した金額(円)
Total	234	128,997,458	-56,597
Cboe	108	53,110,191	-25,369
SBI	98	63,945,497	-28,768
MSPool	28	11,941,770	-2,460

市場	約定件数	約定金額(円)
Total	2,591	1,378,149,475
Cboe	1,265	501,066,459
SBI	1,324	874,086,616
MSPool	2	2,996,400