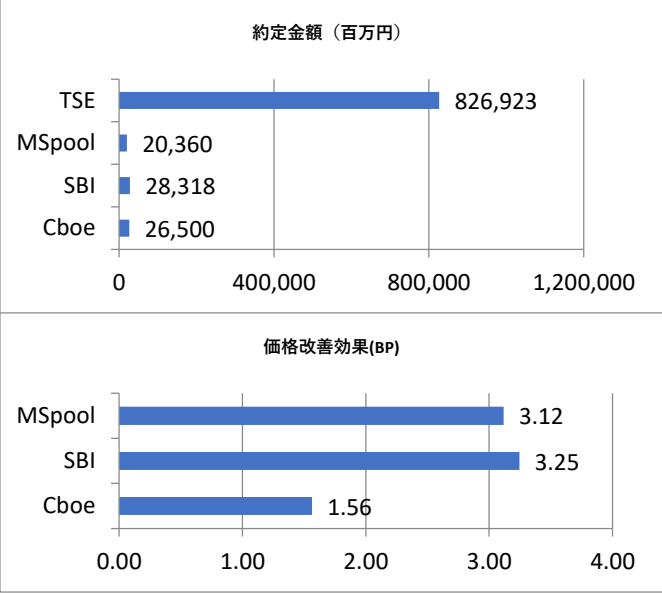


評価結果サマリ

評価対象期間	2024/11/01 - 11/29
月間合計約定金額（円）	902,100,582,044
月間合計約定件数	993,433
一日あたりの平均約定金額（円）	45,105,029,102
東証以外の約定金額（円）	75,178,056,873
東証以外の約定件数	170,907
一日あたりの平均約定金額（円）	3,758,902,844
改善効果計算対象の約定件数	119,931
改善効果計算対象の約定金額	52,030,587,396
月間改善金額合計（円）	13,076,827
価格改善効果(BP)	2.51
比較価格が存在した約定件数	170,907
改善した約定件数	119,931
同価格での約定件数	39,150
劣後した約定件数	956
評価対象外の約定件数	10,870



TSE:東京証券取引所立会市場、MSPool:ダークプール、Cboe：CboeジャパンPTS(Cboe Alpha市場)、SBI:ジャパンネクストPTS(J-Market市場)  
価格改善効果は、約定金額と、約定時点における東証立会市場の気配価格（買注文の場合は売気配、売注文の場合は買気配）から算出した想定約定金額を比較し、ベースポイントBP（1BP=0.01%）の単位で表記しています。

約定金額上位15銘柄

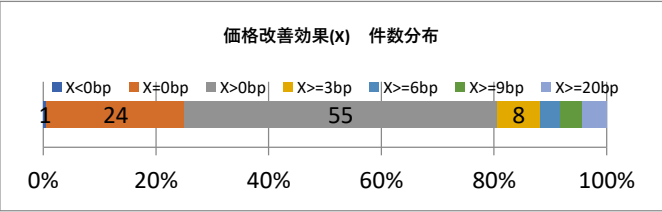
MSPool及びPTSでの約定金額上位15銘柄の約定金額と価格改善した約定の改善効果を記載しています。単位：約定金額は百万円、改善効果はBP

上場市場別改善効果

MSPool及びPTSでの上場市場別の約定金額と価格改善した約定の改善効果を記載しています。単位：約定金額は百万円、改善効果はBP

銘柄	銘柄名	市場	約定金額	改善効果
6920	レーザーテ	プライム	5,631	0.57
6146	ティス	プライム	5,268	0.50
8306	三菱UFJ	プライム	3,374	1.03
1570	NF日経VI	ETF	3,113	0.68
8316	三井住友	プライム	2,499	0.93
6857	アトバンテ	プライム	2,056	0.47
8411	みずほ	プライム	1,914	0.76
8035	東エフ	プライム	1,881	0.55
7011	三菱重	プライム	1,836	1.13
9983	ファーストリテイ	プライム	1,230	0.52
9984	ソフトバンクG	プライム	951	0.56
6501	日立	プライム	910	0.75
7013	IHI	プライム	812	0.68
5803	フジクラ	プライム	797	0.85
7203	トヨタ	プライム	790	0.89

上場市場等	約定金額	改善効果
プライム	66,204	1.36
スタンダード	2,004	17.65
グロース	1,597	9.28
ETF	4,623	8.11
REIT	365	2.82
その他投信	385	2.22
その他	1	2.57



東証価格に劣後した約定

MSPool及びPTSでの約定価格が約定時点での東証価格に劣後したと判定される約定の件数、約定金額、劣後した金額を掲載しています。

評価対象外の約定

下記の約定については、同一のSOR注文が分割発注され、東証と代替市場で同時刻に発生し、東証価格との比較による評価が妥当ではないため劣後評価の対象外としています。

市場	約定件数	約定金額(円)	劣後した金額(円)
Total	956	680,657,361	-223,069
Cboe	472	276,572,030	-96,118
SBI	456	392,143,561	-124,491
MSPool	28	11,941,770	-2,460

市場	約定件数	約定金額(円)
Total	10,870	7,362,578,238
Cboe	5,499	3,023,261,907
SBI	5,369	4,336,319,931
MSPool	2	2,996,400