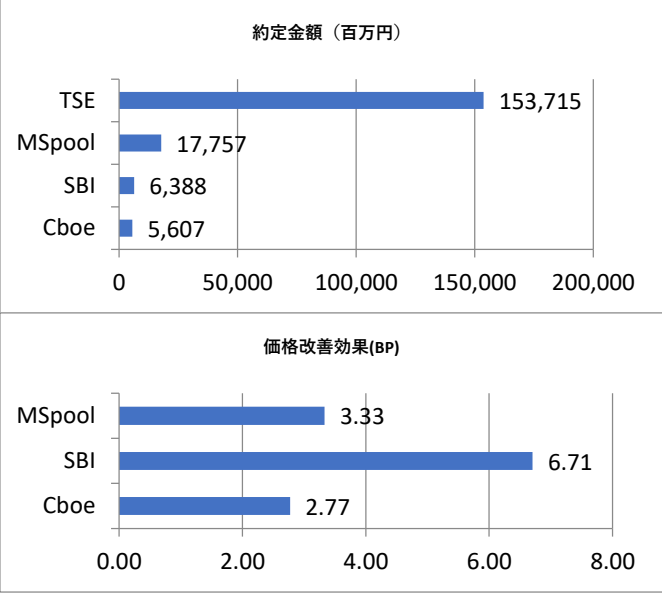


評価結果サマリ

評価対象期間	2024/10/01 - 10/31
月間合計約定金額（円）	183,467,255,609
月間合計約定件数	339,764
一日あたりの平均約定金額（円）	8,339,420,710
東証以外の約定金額（円）	29,752,650,357
東証以外の約定件数	83,051
一日あたりの平均約定金額（円）	1,352,393,198
改善効果計算対象の約定件数	50,270
改善効果計算対象の約定金額	16,819,295,033
月間改善金額合計（円）	7,177,029
価格改善効果(BP)	4.27
比較価格が存在した約定件数	83,051
改善した約定件数	50,270
同価格での約定件数	30,465
劣後した約定件数	181
評価対象外の約定件数	2,135



TSE:東京証券取引所立会市場、MSPool:ダークプール、Cboe：CboeジャパンPTS(Cboe Alpha市場)、SBI:ジャパンネクストPTS(J-Market市場)  
価格改善効果は、約定金額と、約定時点における東証立会市場の気配価格(買注文の場合は売気配、売注文の場合は買気配) から算出した想定約定金額を比較し、ベースポイントBP（1BP=0.01%）の単位で表記しています。

約定金額上位15銘柄

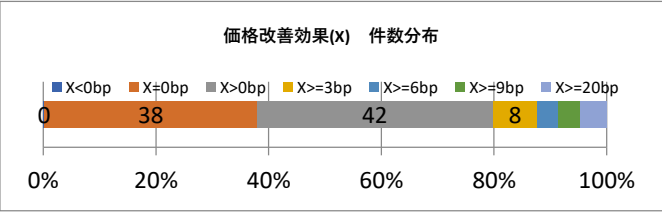
MSPool及びPTSでの約定金額上位15銘柄の約定金額と価格改善した約定の改善効果を記載しています。単位：約定金額は百万円、改善効果はBP

上場市場別改善効果

MSPool及びPTSでの上場市場別の約定金額と価格改善した約定の改善効果を記載しています。単位：約定金額は百万円、改善効果はBP

銘柄	銘柄名	市場	約定金額	改善効果
8306	三菱UFJ	プライム	1,308	1.32
7011	三菱重	プライム	864	0.96
6501	日 立	プライム	676	1.07
8316	三井住友	プライム	670	1.33
1570	NF日経II	ETF	614	0.67
6920	レーザーテ	プライム	584	0.65
8035	東エ	プライム	584	0.80
7203	トヨタ	プライム	540	1.00
6857	アパ	プライム	519	0.76
9104	商船三井	プライム	477	1.08
9101	郵 船	プライム	471	0.91
1357	NF日経	ETF	462	54.44
2914	J T	プライム	460	0.92
6146	ダイ	プライム	427	0.87
9432	N T T	プライム	386	3.41

上場市場等	約定金額	改善効果
プライム	25,935	2.00
スタンダード	796	20.19
グロース	610	11.71
ETF	1,747	17.08
REIT	361	3.25
その他投信	304	2.33
その他	0	3.72



東証価格に劣後した約定

MSPool及びPTSでの約定価格が約定時点での東証価格に劣後したと判定される約定の件数、約定金額、劣後した金額を掲載しています。

評価対象外の約定

下記の約定については、同一のSOR注文が分割発注され、東証と代替市場で同時刻に発生し、東証価格との比較による評価が妥当ではないため劣後評価の対象外としています。

市場	約定件数	約定金額(円)	劣後した金額(円)
Total	181	97,658,955	-24,099
Cboe	90	41,815,161	-10,433
SBI	89	52,966,194	-13,066
MSPool	2	2,877,600	-600

市場	約定件数	約定金額(円)
Total	2,135	1,107,131,345
Cboe	986	415,563,401
SBI	1,149	691,567,944
MSPool	0	0