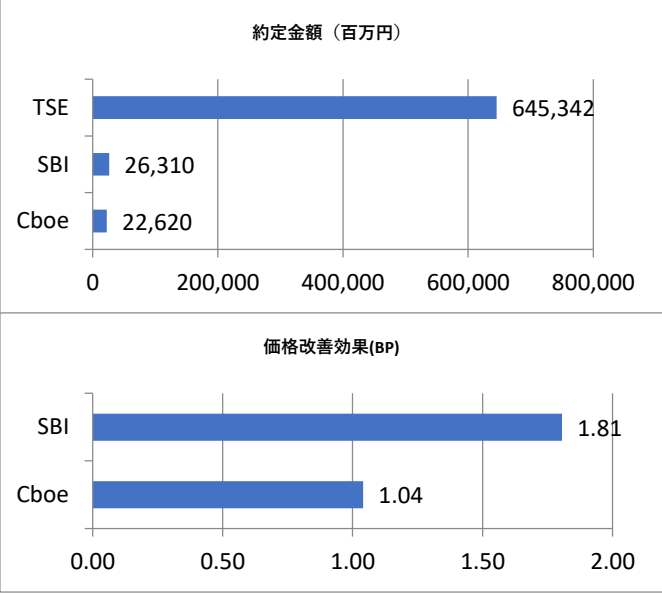


評価結果サマリ

評価対象期間	2024/10/01 - 10/31
月間合計約定金額（円）	694,272,536,742
月間合計約定件数	568,724
一日あたりの平均約定金額（円）	31,557,842,579
東証以外の約定金額（円）	48,930,288,650
東証以外の約定件数	80,482
一日あたりの平均約定金額（円）	2,224,104,030
改善効果計算対象の約定件数	67,870
改善効果計算対象の約定金額	40,060,282,438
月間改善金額合計（円）	5,786,602
価格改善効果(BP)	1.44
比較価格が存在した約定件数	80,482
改善した約定件数	67,870
同価格での約定件数	4,633
劣後した約定件数	763
評価対象外の約定件数	7,216



TSE:東京証券取引所立会市場、MSPool:ダークプール、Cboe : CboeジャパンPTS(Cboe Alpha市場)、SBI:ジャパンネクストPTS(J-Market市場)
価格改善効果は、約定金額と、約定時点における東証立会市場の気配価格(買注文の場合は売気配、売注文の場合は買気配) から算出した想定約定金額を比較し、ベースポイントBP (1BP=0.01%) の単位で表記しています。

約定金額上位15銘柄

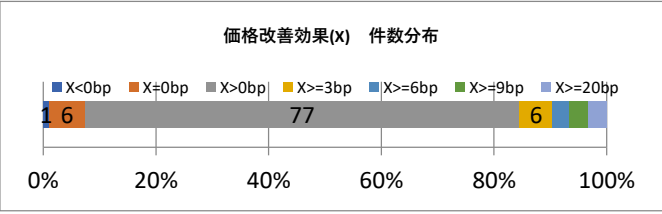
MSPool及びPTSでの約定金額上位15銘柄の約定金額と価格改善した約定の改善効果を記載しています。単位：約定金額は百万円、改善効果はBP

上場市場別改善効果

MSPool及びPTSでの上場市場別の約定金額と価格改善した約定の改善効果を記載しています。単位：約定金額は百万円、改善効果はBP

銘柄	銘柄名	市場	約定金額	改善効果
6146	ティス	プライム	6,370	0.46
6920	レーザータ	プライム	6,210	0.31
1570	NF日経10	ETF	3,260	0.69
6857	アドバンテ	プライム	1,589	0.22
8035	東エウ	プライム	1,586	0.38
8306	三菱UFJ	プライム	1,484	0.87
7011	三菱重	プライム	1,453	0.56
7012	川 重	プライム	1,238	0.24
9983	ファーストリ	プライム	987	0.41
7013	I H I	プライム	972	0.20
9984	ソフトバンクG	プライム	953	0.20
6861	キーエンス	プライム	651	0.36
5803	フジクラ	プライム	594	0.27
8316	三井住友	プライム	594	0.60
6501	日 立	プライム	586	0.55

上場市場等	約定金額	改善効果
プライム	42,391	0.71
スタンダード	670	11.34
グロース	1,006	8.47
ETF	4,626	4.84
REIT	107	2.29
その他投信	131	2.61
その他	0	0.82



東証価格に劣後した約定

MSPool及びPTSでの約定価格が約定時点での東証価格に劣後したと判定される約定の件数、約定金額、劣後した金額を掲載しています。

評価対象外の約定

下記の約定については、同一のSOR注文が分割発注され、東証と代替市場で同時刻に発生し、東証価格との比較による評価が妥当ではないため劣後評価の対象外としています。

市場	約定件数	約定金額(円)	劣後した金額(円)
Total	763	643,819,897	-202,387
Cboe	313	235,480,422	-48,903
SBI	450	408,339,475	-153,484

市場	約定件数	約定金額(円)
Total	7,216	6,165,534,314
Cboe	3,370	2,395,975,669
SBI	3,846	3,769,558,645