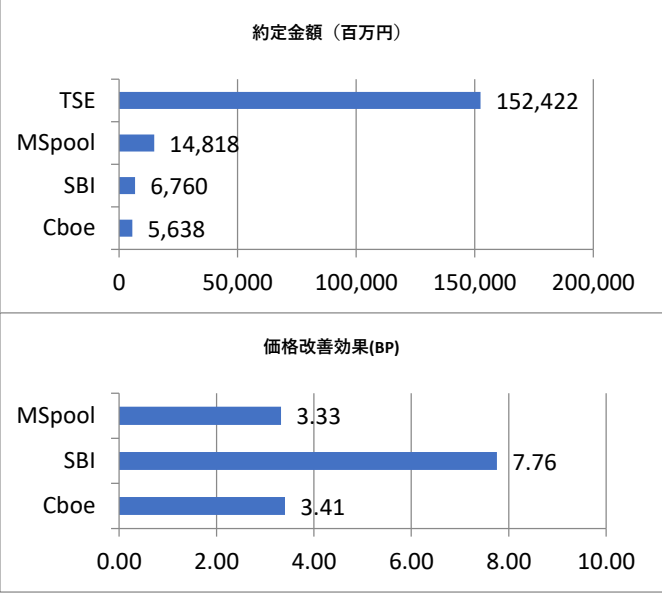


評価結果サマリ

評価対象期間	2024/09/02 - 09/30
月間合計約定金額（円）	179,638,633,999
月間合計約定件数	353,620
一日あたりの平均約定金額（円）	9,454,664,947
東証以外の約定金額（円）	27,216,538,850
東証以外の約定件数	81,055
一日あたりの平均約定金額（円）	1,432,449,413
改善効果計算対象の約定件数	50,612
改善効果計算対象の約定金額	15,804,631,725
月間改善金額合計（円）	7,861,129
価格改善効果(BP)	4.97
比較価格が存在した約定件数	81,055
改善した約定件数	50,612
同価格での約定件数	27,858
劣後した約定件数	197
評価対象外の約定件数	2,388



TSE:東京証券取引所立会市場、MSPool:ダークプール、Cboe : CboeジャパンPTS(Cboe Alpha市場)、SBI:ジャパンネクストPTS(J-Market市場)  
価格改善効果は、約定金額と、約定時点における東証立会市場の気配価格(買注文の場合は売気配、売注文の場合は買気配) から算出した想定約定金額を比較し、ベースポイントBP（1BP=0.01%）の単位で表記しています。

約定金額上位15銘柄

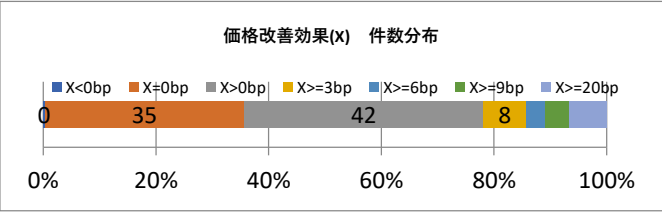
MSPool及びPTSでの約定金額上位15銘柄の約定金額と価格改善した約定の改善効果を記載しています。単位：約定金額は百万円、改善効果はBP

上場市場別改善効果

MSPool及びPTSでの上場市場別の約定金額と価格改善した約定の改善効果を記載しています。単位：約定金額は百万円、改善効果はBP

銘柄	銘柄名	市場	約定金額	改善効果
8306	三菱UFJ	プライム	939	1.39
7011	三菱重	プライム	852	1.36
8035	東レ	プライム	669	0.92
1357	NF日経	ETF	602	44.95
8316	三井住友	プライム	548	0.52
6501	日立	プライム	537	0.91
1570	NF日経	ETF	511	0.80
9104	商船三井	プライム	470	0.69
9432	N T T	プライム	445	3.33
7203	トヨタ	プライム	432	0.74
6857	アパル	プライム	336	1.20
5401	日本製鉄	プライム	333	1.08
2914	J T	プライム	326	0.91
6146	ダイソ	プライム	322	0.95
9101	郵船	プライム	321	0.99

上場市場等	約定金額	改善効果
プライム	23,515	1.79
スタンダード	850	31.04
グロース	724	14.43
ETF	1,645	19.02
REIT	267	3.91
その他投信	216	3.18
その他	0	3.29



東証価格に劣後した約定

MSPool及びPTSでの約定価格が約定時点での東証価格に劣後したと判定される約定の件数、約定金額、劣後した金額を掲載しています。

評価対象外の約定

下記の約定については、同一のSOR注文が分割発注され、東証と代替市場で同時刻に発生し、東証価格との比較による評価が妥当ではないため劣後評価の対象外としています。

市場	約定件数	約定金額(円)	劣後した金額(円)
Total	197	110,185,448	-29,499
Cboe	101	52,137,558	-14,938
SBI	92	56,084,960	-14,181
MSPool	4	1,962,930	-380

市場	約定件数	約定金額(円)
Total	2,388	1,253,413,225
Cboe	1,183	517,511,680
SBI	1,205	735,901,545
MSPool	0	0