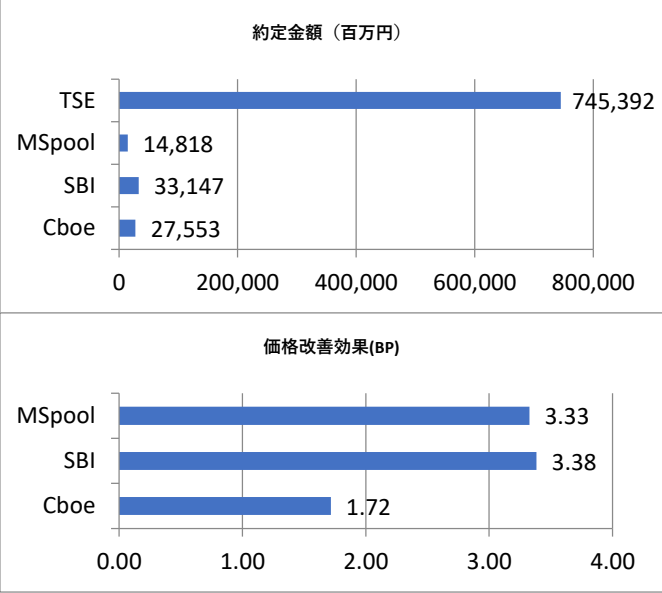


評価結果サマリ

評価対象期間	2024/09/02 - 09/30
月間合計約定金額（円）	820,909,680,267
月間合計約定件数	953,808
一日あたりの平均約定金額（円）	43,205,772,646
東証以外の約定金額（円）	75,517,721,945
東証以外の約定件数	168,858
一日あたりの平均約定金額（円）	3,974,616,944
改善効果計算対象の約定件数	122,627
改善効果計算対象の約定金額	54,431,135,641
月間改善金額合計（円）	14,639,436
価格改善効果(BP)	2.69
比較価格が存在した約定件数	168,858
改善した約定件数	122,627
同価格での約定件数	33,609
劣後した約定件数	1,031
評価対象外の約定件数	11,591



TSE:東京証券取引所立会市場、MSpool:ダークプール、Cboe：CboeジャパンPTS(Cboe Alpha市場)、SBI:ジャパンネクストPTS(J-Market市場)
価格改善効果は、約定金額と、約定時点における東証立会市場の気配価格(買注文の場合は売気配、売注文の場合は買気配) から算出した想定約定金額を比較し、ベースポイントBP（1BP=0.01%）の単位で表記しています。

約定金額上位15銘柄

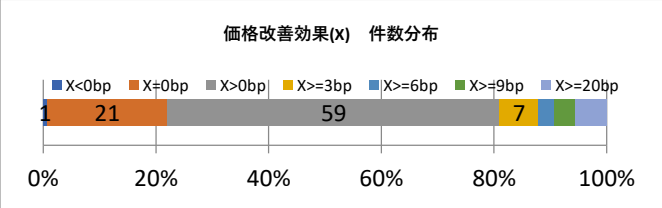
MSpool及びPTSでの約定金額上位15銘柄の約定金額と価格改善した約定の改善効果を記載しています。単位：約定金額は百万円、改善効果はBP

上場市場別改善効果

MSpool及びPTSでの上場市場別の約定金額と価格改善した約定の改善効果を記載しています。単位：約定金額は百万円、改善効果はBP

銘柄	銘柄名	市場	約定金額	改善効果
6920	レーザータ	プライム	6,046	0.34
1570	NF日経14	ETF	3,675	0.78
6146	ディソ	プライム	3,638	0.61
8035	東エフ	プライム	3,524	0.44
8306	三菱UFJ	プライム	2,413	1.09
7011	三菱重	プライム	2,322	0.92
6857	アドバンテ	プライム	1,586	0.46
8316	三井住友	プライム	1,362	0.31
9984	ソフトバンクG	プライム	1,244	0.31
1357	NF日経ダ	ETF	1,143	41.46
6501	日立	プライム	1,062	0.71
7012	川重	プライム	1,043	0.40
7013	IHI	プライム	961	0.48
7203	トヨタ	プライム	889	0.61
6367	ダイキン	プライム	827	0.66

上場市場等	約定金額	改善効果
プライム	64,603	1.06
スタンダード	1,851	19.53
グロース	1,895	10.81
ETF	6,369	9.27
REIT	471	2.98
その他投信	329	2.90
その他	0	12.12



東証価格に劣後した約定

MSpool及びPTSでの約定価格が約定時点での東証価格に劣後したと判定される約定の件数、約定金額、劣後した金額を掲載しています。

評価対象外の約定

下記の約定については、同一のSOR注文が分割発注され、東証と代替市場で同時刻に発生し、東証価格との比較による評価が妥当ではないため劣後評価の対象外としています。

市場	約定件数	約定金額(円)	劣後した金額(円)
Total	1,031	749,460,517	-172,122
Cboe	521	349,779,108	-77,460
SBI	506	397,718,479	-94,282
MSpool	4	1,962,930	-380

市場	約定件数	約定金額(円)
Total	11,591	8,030,304,796
Cboe	5,543	3,293,229,507
SBI	6,048	4,737,075,289
MSpool	0	0