

kabu smart for iPad

操作ガイド

無料



目次

- ダウンロード方法 P2
- トップ P3
- 個別銘柄情報ページの見方 P4~P8
- ランキング P9
- スクリーニング P10~P11
- RSSニュース P12~P13
- マイリスト P14
- インフォメーション P15

動作推奨環境
iPad (iOS5.0以上)

作成日：2012年5月1日

ダウンロード方法

口座開設していない方でもダウンロードできます。



① [App Store]をタップします。



② [カテゴリ]→ ③ [ファイナンス]をタップした画面から[kabu smart for iPad]を探していただくか、④ 画面右上で[kabドットコム証券]で検索します。



⑤ 表示したkabu smart for iPadのアイコンをタップしてインストールします。

トップ

Copyright© 2001-2012 kabu.com Securities Co., Ltd. All right reserved.



① [kabu smart for iPad]のアイコンをタップします。

② スプラッシュ画面が表示されます。



③ トップ画面が表示されました。

個別銘柄情報ページの見方①

Copyright© 2001-2012 kabu.com Securities Co., Ltd. All right reserved.



ページの移動は、画面上部のタブをタップするかスワイプ(画面を横にずらす)して見る事ができます。

株価情報



- ① [指標情報]をタップした画面で、発行済み株式総数、配当利回り、1株あたり配当、PER、ROE、時価総額、最低購入代金、単元株数、年初来高値、年初来安値を確認することができます。
- ② チャートは、[日足][週足][月足]の足種別から選択できます。
- ③ チャート上に指を乗せると4本値を確認することができます。

個別銘柄情報ページの見方②

Copyright© 2001-2012 kabu.com Securities Co., Ltd. All right reserved.

会社情報

カブドットコム証券

株情報 | **会社情報** | 決算情報 | 株主優待 | RSSニュース | 企業PR | IR資料 | IRカレンダー

正式名称
カブドットコム証券
フリガナ
カブドットコムショウケン
英文社名
kabu.com Securities Co.,Ltd.

上場市場	海外上場数	業種	本社本店等の名称
東証	0	証券業	本社
住所	東京都千代田区大手町1-3-2	電話番号	03-3551-5111
設立年月日	1999年11月19日	上場年月日	2005年03月17日
決算期	3月末	単元株数	100株
代表者	齋藤 正勝	従業員データ年月	2010年06月
連結従業員数	-人	単独従業員数	97人
平均年収	6,250千円	平均年齢	36.3歳

1 [MAP]

[会社情報]では、上場市場、海外上場数、業種、本社本店等の名称、住所、電話番号、設立年月日、上場年月日、決算期、単元株数、代表者、従業員データ年月、連結従業員数、単独従業員数、平均年収、平均年齢の確認ができます。

1 2 [MAP] をタップすることで企業の位置を確認することができます。

カブドットコム証券

東京都千代田区大手町1-3-2

2

個別銘柄情報ページの見方③

Copyright© 2001-2012 kabu.com Securities Co., Ltd. All right reserved.

決算情報

2011	決算更新年月日	決算年月	決算月数
個別本決算	2011年04月25日	2011年03月期	12か月
2010	売上高	営業利益	経常利益
個別本決算	14,052 百万円	4,410 百万円	4,404 百万円
2009	当期利益	1株あたり当期利益	調整1株あたり利益
個別本決算	597 百万円	3.35 円	3.35 円
個別中間決算	1株配当	配当区分	総資産
2008	8.00 円	---	395,005 百万円
個別本決算	1株あたり純資産	発行済み株式総数	株主持分
2007	185.20 円	185,137 千株	32,615 百万円
個別本決算	資本金	有利子負債	株主持分比率
	7,196 百万円	43,627 百万円	8.3 %
	含み損益	ROA	ROE
	- 百万円	0.15 %	1.75 %
	純資産計上利益率		
	1.12 %		

本決算や中間決算の情報が年度ごとにまとめて表示されます。

株主優待

権利確定日	単元株数	優待換算金額
随時	100 株	- 円
最低投資金額	配当利回り	
21,900 円	3.65 %	

株主優待	株数	配当利回り
100 株以上	(1) 0.5% (2) 0.8% (3) 1.0% (4) 1.3% (5) 1.5%	
200 株以上	(1) 1.0% (2) 1.5% (3) 2.0% (4) 2.5% (5) 3.0%	

株主優待の情報や権利確定日、単元株数、優待換算金額、最低投資金額、配当利回りを確認することができます。

個別銘柄情報ページの見方⑤

Copyright© 2001-2012 kabu.com Securities Co., Ltd. All right reserved.

IR資料

決算短信が各四半期ごとにまとめて表示されます。

画面左下のリストに[決算短信][決算説明書][有価証券報告書][年次報告書][営業報告書]が表示されている場合、その資料を選択して表示することができます。

IRカレンダー

過去の企業年間スケジュールが表示されます。左側のリストから調べたい年度を選択することも可能です。

ランキング

Copyright© 2001-2012 kabu.com Securities Co., Ltd. All right reserved.

② 値上がり率(日毎) ③ 変更

1 コスモスイニシア 189

2 C&I HLD 4

3 キムラタン 6

4 クリムゾン 18,800

5 パナース 7

6 日本テレホン 37,000

7 アスコット 73

8 ひまわりHLD 149

9 森電機 10

10 中国工業 92

①

① [ランキング]をタップすると各項目のランキングを1位～50位まで確認することができます。

ランキングや株価を更新する場合は、画面左上の② をタップします。

③ [変更]をタップすることでランキング種別を選ぶことができます。



④

ランキング種別 検索対象

値上がり率(日毎) 全市場

値上がり率(週毎) 東証1部

値下がり率(日毎) 東証2部

値下がり率(週毎) 東証マザーズ

売買高(日毎) 大証1部

売買高(週毎) 大証2部

売買代金(日毎) 名証

売買代金(週毎) 札証

時価総額上位(日毎) 福証

時価総額上位(週毎) JASDAQ

ランキング表示

④ ランキング種別と検索対象を選択し、[ランキング表示]をタップします。

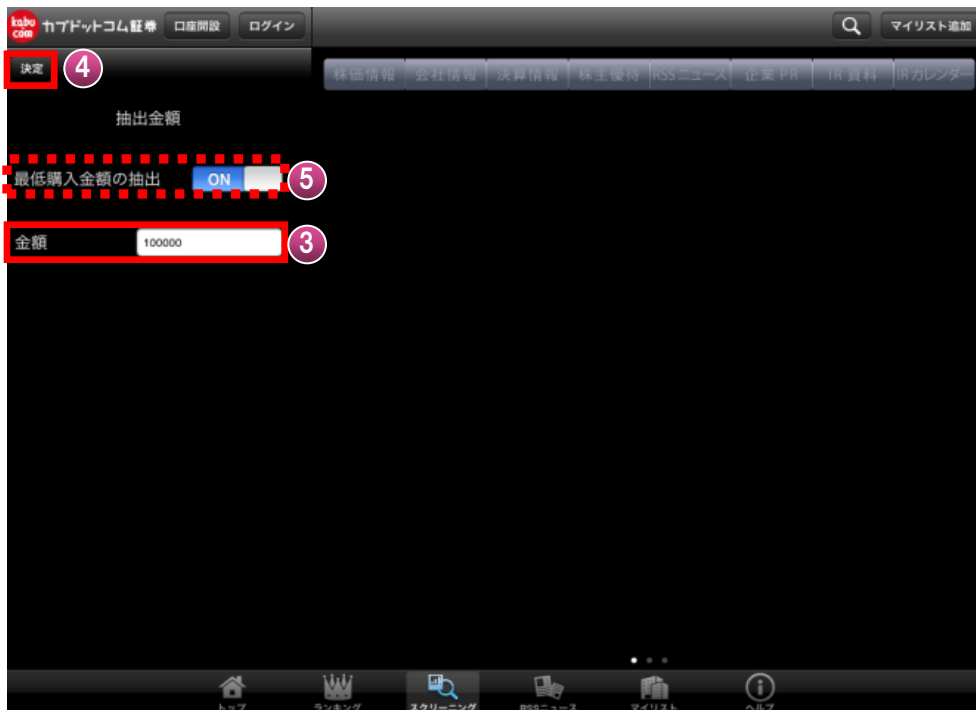
値上がり率(日毎)	全市場
値上がり率(週毎)	東証1部
値下がり率(日毎)	東証2部
値下がり率(週毎)	東証マザーズ
売買高(日毎)	大証1部
売買高(週毎)	大証2部
売買代金(日毎)	名証
売買代金(週毎)	札証
時価総額上位(日毎)	福証
時価総額上位(週毎)	JASDAQ

スクリーニング①



① [スクリーニング]をタップします。

② [スクリーニング]は[最低購入金額設定]と[株主優待設定]から検索することができます。



③ まず、最低購入金額から入力していきます。[金額]を入力し、④ [決定]をタップします。



⑤ [金額]を入力しない場合は[最低購入金額の抽出]をOFFにスライドしてください。

スクリーニング②

Copyright© 2001-2012 kabu.com Securities Co., Ltd. All right reserved.



6 次に株主優待のカテゴリを選択します。
(複数選択が可能です)



選択した項目をもう一度タップすると、選択が解除されます。

7 [決定]をタップします。



8 株主優待を設定しない場合は[カテゴリ]をONからOFFにスライドしてください。



検索結果が表示されました。



9 検索結果は入力した条件のどれかに一致した場合に表示されます。一致した場合は会社名の横にある●で確認できます。

RSSニュース



① [RSSニュース]をタップします。

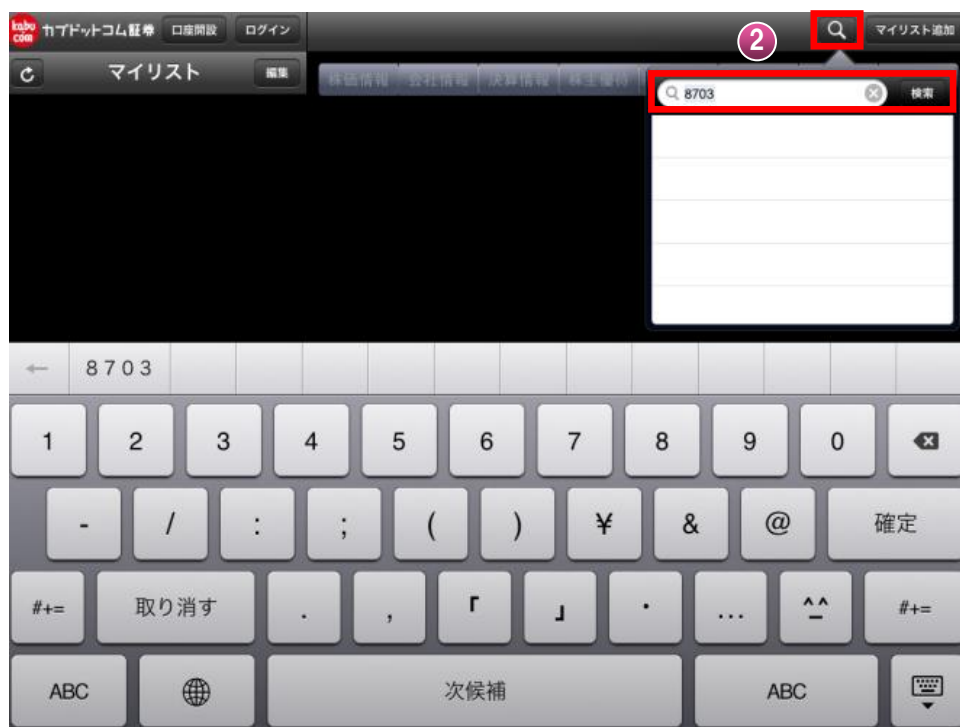
② 左側に表示されたニュースをタップすると、右側に詳細なページが表示されます。


③ ピンチ(画面を広げる)するとページを拡大することができます。

マイリスト



① [マイリスト]をタップします。



②  をタップして、銘柄コードもしくは銘柄名を入力して[検索]をタップします。

マイリスト②



3 [マイリスト追加]をタップします。

4 画面左側に追加されました。

銘柄は50銘柄まで登録できます。

5 追加した銘柄を削除する場合は[編集]をタップした画面から削除します。

インフォメーション

Copyright© 2001-2012 kabu.com Securities Co., Ltd. All right reserved.

インフォメーションの通知設定をしておけば、kabuレターで寄付前に相場のヒントやカブドットコム証券からお得なキャンペーンやイベントなどの情報をホーム画面で確認することができます。



1 [インフォメーション]をタップします。

2 [設定]をタップします。



3 都道府県、金融資産、興味のある取引の種類、配信情報を選択します。

4 最後に[送信]をタップします。

ご注意

- ・当資料は、資産運用の参考となる情報提供や、当社サービスや商品のご紹介/勧誘を目的としています。
お取引の際は、約款・規定集(<http://kabu.com/service/clauses.asp>)、契約締結前交付書面、お取扱商品の重要事項の説明(<http://kabu.com/company/policy/inducement.asp>)等を良くお読みいただき、商品特性やリスク及びお取引ルール(<http://kabu.com/service/rule.asp>)等を良くご理解の上、銘柄選択、投資時期、投資スタイル等、投資の最終決定はご自身のご判断とご責任で行ってください。
- ・証券投資は、価格の変動、金利の変動、為替の変動等により投資元本を割り込む恐れがあります。お取引の際は、約款・規定集、契約締結前交付書面、投資信託説明書(交付目論見書)、お取扱商品の重要事項の説明等を良くお読みいただき、商品特性やリスク及びお取引ルール等をよくご理解の上、銘柄選択、投資時期、投資スタイル等、投資の最終決定はご自身のご判断とご責任で行ってください。
- ・掲載情報は2012年5月1日現在のものです。詳細および最新情報は当社ホームページにてご確認ください。

商号:カブドットコム証券株式会社

金融商品取引業登録番号:関東財務局長(金商)第61号

銀行代理業許可番号:関東財務局長(銀代)第8号

加入協会:日本証券業協会、金融先物取引業協会