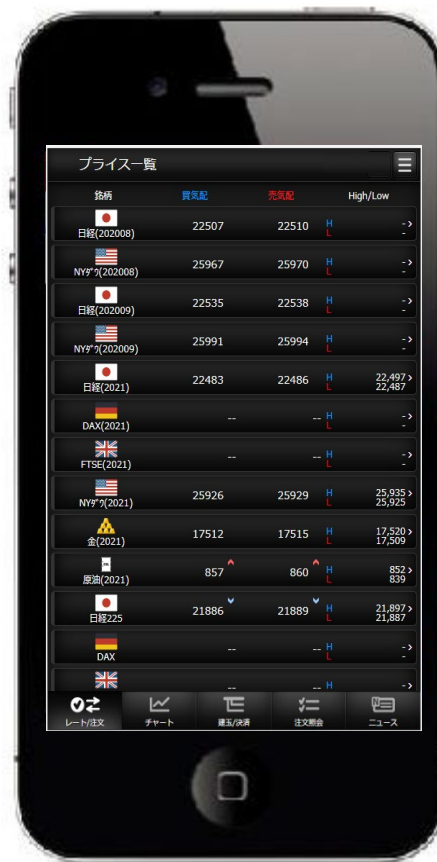


取引所CFD(株365)スマホWeb操作ガイド

au Kabucom Securities Co., Ltd. All rights reserved.



取引所株価指数証拠金取引

株365

※「株365」は株式会社東京金融取引所の商標です。

目次

I お取引にあたって

- (1) ご利用可能端末一覧 2
- (2) ご利用可能時間 3

II メイン画面

- (1) 初期表示 4

III ヘッダ

- (1) ヘッダ 5

IV グローバルメニュー

- (1) レート/注文 6
 - 新規/決済注文 7
 - 新規/決済注文 (ストリーミング注文) 10
 - 新規/決済注文 (成行) 11
 - 新規/決済注文 (指値) 12
 - 新規/決済注文 (逆指値) 13
 - 新規/決済注文 (ストップリミット) 14
 - 新規/決済注文 (OCO) 15
 - 新規/決済注文 (IFD) 16
 - 新規/決済注文 (IFDOCO) 17
- (2) チャート 18
- (3) 建玉/決済 20
- (4) 注文照会 24
- (5) ニュース 27

V メニュー

- (1) メニュー 28
- (2) 取引履歴照会 29
- (3) 証拠金状況照会 30
- (4) 出金依頼 32
- (5) 金利・配当相当額一覧 33
- (6) 入出金照会 34
- (7) お知らせ 36
- (8) お客さま別お知らせ 37
- (9) 緊急なお知らせ 38
- (10) 取引所お知らせ 39
- (11) 指定レートメール 40
- (12) メール通知設定 41
- (13) 取引設定 42
- (14) 銘柄詳細情報 43
- (15) 価格データ 44

VI その他機能

- (1) ランドスケープモード 45
- (2) スワイプ操作 46
- (3) ソフトウェアキーボード 47

I お取引にあたって

au Kabucom Securities Co., Ltd. All rights reserved.

(1) ご利用可能端末一覧

OS/ブラウザ		Safari		Google Chrome	プラグイン	モニター解像度
		Safari12	Safari13	最新版		
iPhone	iOS11	○	-	-	Adobe Reader	568*320px(iphone5/5c/5sサイズ)以上
	iOS12	-	○	-		
Android	7.0 Nougat	-	-	○	Adobe Reader	360x640dp以上
	8.0 Oreo	-	-	○		
	9.0 Pie	-	-	○		

- Web（スマホ版） [GriffinSP]はiOSについては最新版プラス1世代前までが推奨環境となります。
- Web（スマホ版） [GriffinSP]はプライベートブラウジングモードでの利用は不可となります。

I お取引にあたって

au Kabucom Securities Co., Ltd. All rights reserved.

(2) ご利用可能時間

■通常期間(11月第1日曜日の翌日～3月第2日曜日の前日)

ログイン可能時間	(火～木曜日) 午前7:35～翌午前6:55 (金曜日) 午前7:35～翌午前6:00 (土～月曜日) 土曜日午後1:00～火曜日午前6:55
注文受付可能時間	(火～木曜日) 午前7:35～翌午前6:55 (金曜日) 午前7:35～翌午前6:00 (土～月曜日) 土曜日午後1:00～火曜日午前6:55
出金依頼受付時間	(火～木曜日) 午前7:35～翌午前6:55 (金曜日) 午前7:35～翌午前6:00 (土～月曜日) 土曜日午後1:00～火曜日午前6:55

■米国サマータイム期間(3月第2日曜日～11月第1日曜日)

ログイン可能時間	(火～木曜日) 午前6:35～翌午前5:55 (金曜日) 午前6:35～翌午前5:00 (土～月曜日) 土曜日午後1:00～火曜日午前5:55
注文受付可能時間	(火～木曜日) 午前6:35～翌午前5:55 (金曜日) 午前6:35～翌午前5:00 (土～月曜日) 土曜日午後1:00～火曜日午前5:55
出金依頼受付時間	(火～木曜日) 午前6:35～翌午前5:55 (金曜日) 午前6:35～翌午前5:00 (土～月曜日) 土曜日午後1:00～火曜日午前5:55

- ・詳細は取引ルールをご確認ください(<https://kabu.com/sp/item/365cfd/rule.html>)
- ・上記の時間は取引所の定める取引時間帯で、海外市場の祝日等の理由で変更されることがあります。
- ・通信・回線状況によっては画面の表示に時間がかかる場合がございます。

II メイン画面

au Kabucom Securities Co., Ltd. All rights reserved.

(1) 初期表示

ログイン直後にプライス一覧が表示されます。

各パーツの名称は右記となります。

プライス一覧

銘柄	買気配	売気配	High/Low
日経(20208)	22507	22510	H L ->
NYダウ(20208)	25967	25970	H L ->
日経(20209)	22535	22538	H L ->
NYダウ(20209)	25991	25994	H L ->
日経(2021)	22483	22486	H L 22,497> 22,487
DAX(2021)	--	--	H L ->
FTSE(2021)	--	--	H L ->
NYダウ(2021)	25926	25929	H L 25,935> 25,925
金(2021)	17512	17515	H L 17,520> 17,509
原油(2021)	857	860	H L 852> 839
日経225	21886	21889	H L 21,897> 21,887
DAX	--	--	H L ->
FTSE100	--	--	H L ->
NYダウ	25907	25910	H L ->

レート/注文 チャート 建玉/決済 注文照会 ニュース

プライス一覧 **ヘッダ**

銘柄	買気配	売気配	High/Low
日経(20208)	22507	22510	H L ->
NYダウ(20208)	25967	25970	H L ->
日経(20209)	22535	22538	H L ->
NYダウ(20209)	25991	25994	H L ->
日経(2021)	22483	22486	H L 22,497> 22,487
DAX(2021)	--	--	H L ->
FTSE(2021)	--	--	H L ->
NYダウ(2021)	25926	25929	H L 25,935> 25,925
金(2021)	17512	17515	H L 17,520> 17,509
原油(2021)	857	860	H L 852> 839
日経225	21886	21889	H L 21,897> 21,887
DAX	--	--	H L ->
FTSE100	--	--	H L ->
NYダウ	25907	25910	H L ->

機能

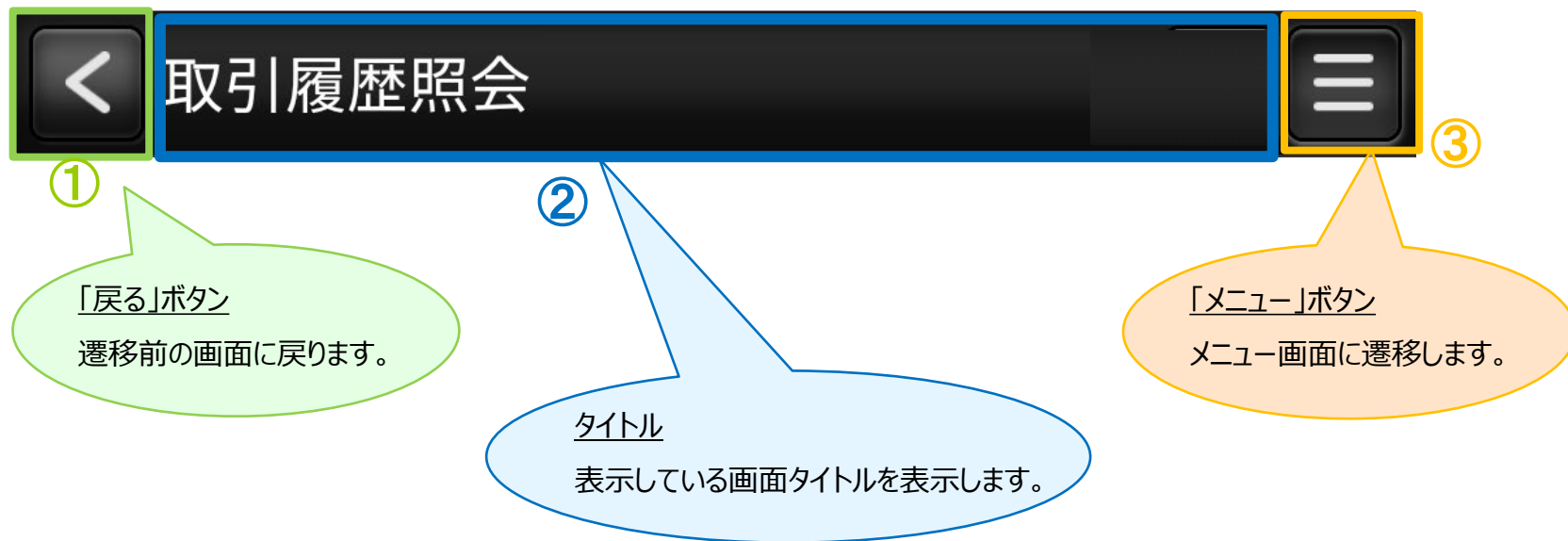
グローバルメニュー

レート/注文 チャート 建玉/決済 注文照会 ニュース

Ⅲ ヘッダ

au Kabucom Securities Co., Ltd. All rights reserved.

(1) ヘッダ



IV グローバルメニュー

au Kabucom Securities Co., Ltd. All rights reserved.

(1) レート/注文

・ プライス一覧



銘柄	買気配	売気配	High/Low
日経(202008)	22507	22510	H L
NYダウ(202008)	25967	25970	H L
日経(202009)	22535	22538	H L
NYダウ(202009)	25991	25994	H L
日経(2021)	22483	22486	H L
DAX(2021)	--	--	H L
FTSE(2021)	--	--	H L
NYダウ(2021)	25926	25929	H L
金(2021)	17512	17515	H L
原油(2021)	857	860	H L
日経225	21886	21889	H L
DAX	--	--	H L
FTSE100	--	--	H L
NYダウ	25907	25910	H L

① 選択した銘柄で「新規/決済注文」画面に遷移します。

② 銘柄毎の価格情報等をリアルタイムで確認できます。

③ 買気配/売気配が変動した場合、上下矢印が切り替わります。

*パネルの並び順および表示設定はメニューの取引設定
((12) 取引設定 参照)で行うことができます。

IV グローバルメニュー

au Kabucom Securities Co., Ltd. All rights reserved.

(1) レート/注文 - 新規/決済注文

・ 新規/決済注文画面共通部分



① 銘柄

銘柄を選択します。選択するとチャートエリアの通過ペアも連動して選択されます。

② 注文種類

ストリーミング、成行、指値、逆指値、ストップリミット、OCO、IFD、IFDOCOから注文種類を選択します。

③ 取引区分

新規、決済、FIFOから取引区分を選択します。

④ 注文数量

注文数量を入力します。

⑤ 建玉数量

選択している銘柄の保有している売買単位の建玉の数量を表示します。

⑥ 差引損益

選択している銘柄の保有している売買単位の建玉の差引損益を表示します。

IV グローバルメニュー

au Kabucom Securities Co., Ltd. All rights reserved.

(1) レート/注文 - 新規/決済注文

・ 新規/決済注文画面共通部分

新規/決済注文

銘柄 買気配 売気配 High/Low

日経225 21571 21573 H 21458 L 21195

ストリーミング

取引区分 新規 決済 FIFO

発注可能数量

注文数量 1 枚

注文確認画面が表示されないことに同意します。

1 建玉数量 3

-14,400 差引損益 1,302,200

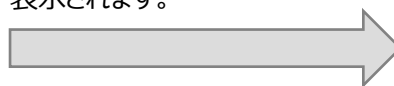
買気配(売注文) 21571

売気配(買注文) 21573

レート/注文 チャート 建玉/決済 注文照会 ニュース

発注可能数量

タップすると発注可能数量ダイアログが表示されます。



発注可能数量(参考値)

新規発注可能数量

発注可能数量	買	500
	売	500
必要証拠金(数量)	買	35,040
	売	35,040

決済発注可能数量

建玉数量	買	7
	売	2
決済可能数量	買	0
	売	0

閉じる

IV グローバルメニュー

au Kabucom Securities Co., Ltd. All rights reserved.

(1) レート/注文 - 新規/決済注文

・ 新規/決済注文画面共通部分 (指値)

新規/決済注文

銘柄 買気配 売気配 High/Low

日経225 21573 21575 H 21458 L 21195

指値

取引区分 新規 決済 FIFO

売 / 買 ⑧ 売 買

注文価格 ⑨ - 21,525 +

⑪ 発注可能数量

注文数量 - 1 + 枚

有効期限 ⑩ GTC

1	建玉数量	3
-14,600	差引損益	1,302,800

キャンセル 確認する

レート/注文 チャート 建玉/決済 注文照会 ニュース

⑧ 売買区分

売買を選択します。

⑨ 注文価格

指値または逆指値価格を入力します。

⑩ 有効期限

有効期限を選択します。

DAY : 当日中のみ有効です。

WEEK : 当該週末まで有効です。

GTC : 無期限で発注します。

⑪ 発注可能数量ボタン

発注可能数量画面をダイアログで表示します。

Ⅳ グローバルメニュー

au Kabucom Securities Co., Ltd. All rights reserved.

(1) レート/注文 - 新規/決済注文 (ストリーミング注文)

・ 同意チェックボックス



① 注文する場合は、同意チェック

② 発注ボタンをタップします。

1クリック発注モード

取引設定画面で表示・非表示の設定が可能です。
 ※1クリック発注モードとした場合は、
 即座に発注ボタンがタップ可能で表示されているときの
 チェック済みと同等の状態とみなされます。

【1クリック発注モード】



IV グローバルメニュー

au Kabucom Securities Co., Ltd. All rights reserved.

(1) レート/注文 - 新規/決済注文 (成行)

・ 注文入力



① 注文入力画面で「確認する」ボタンをタップすると確認画面が表示されます。



② 確認画面で「注文する」ボタンをタップすると注文が発注されます。

・ 注文確認



IV グローバルメニュー

au Kabucom Securities Co., Ltd. All rights reserved.

(1) レート/注文 - 新規/決済注文 (指値)

・ 注文入力

新規/決済注文

銘柄 買気配 売気配 High/Low

日経225 21578 21580 21458 21195

指値

取引区分 新規 決済 FIFO

売/買 売 買

注文価格 21,530

注文数量 1 枚

有効期限 GTC

建玉数量 1 差引損益 -15,100 3 1,304,300

キャンセル 確認する

① 注文入力画面で「確認する」ボタンを
タップすると確認画面が表示されます。



② 確認画面で「注文する」ボタンを
タップすると注文が発注されます。

・ 注文確認

注文確認

銘柄 日経225

注文種類 指値

取引区分 新規

売/買 買

注文価格 21,530

注文数量 1 枚

有効期限 GTC

戻る 注文する



IV グローバルメニュー

au Kabucom Securities Co., Ltd. All rights reserved.

(1) レート/注文 - 新規/決済注文 (逆指値)

・ 注文入力

新規/決済注文

銘柄 日経225 21581 21583 H 21458 L 21195

逆指値

取引区分 新規 決済 FIFO

売/買 売 買

注文価格 21,633

注文数量 1 枚

有効期限 GTC

建玉数量 1 差引損益 -15,400 3 1,305,200

キャンセル 確認する

① 注文入力画面で「確認する」ボタンをタップすると確認画面が表示されます。



② 確認画面で「注文する」ボタンをタップすると注文が発注されます。

・ 注文確認

注文確認

銘柄 日経225

注文種類 逆指値

取引区分 新規

売/買 買

注文価格 21,633

注文数量 1 枚

有効期限 GTC

戻る 注文する



IV グローバルメニュー

au Kabucom Securities Co., Ltd. All rights reserved.

(1) レート/注文 - 新規/決済注文 (ストップリミット)

・ 注文入力

新規/決済注文

銘柄 買気配 売気配 High/Low

日経225 21582 21584 H 21458 21195 L

ストップリミット

取引区分 新規 決済 FIFO

売/買 売 買

ストップ価格 21,634

リミット価格 21,534

発注可能数量

注文数量 1 枚

有効期限 GTC

1 建玉数量 3

-15,500 差引損益 1,305,500

キャンセル 確認する

① 注文入力画面で「確認する」ボタンを
タップすると確認画面が表示されます。



② 確認画面で「注文する」ボタンを
タップすると注文が発注されます。

・ 注文確認

注文確認

銘柄 日経225

注文種類 ストップリミット

取引区分 新規

売/買 買

ストップ価格 21,634

リミット価格 21,534

注文数量 1 枚

有効期限 GTC

戻る 注文する

レート/注文 チャート 建玉/決済 注文照会 ニュース

IV グローバルメニュー

au Kabucom Securities Co., Ltd. All rights reserved.

(1) レート/注文 - 新規/決済注文 (OCO)

・ 注文入力

新規/決済注文

銘柄 買気配 売気配 High/Low

日経225 21584 21586 H 21458 21195 L

OCO

取引区分 新規 決済 FIFO

売/買 売 買

指値価格 21,536

逆指値価格 21,636

注文数量 1 枚

有効期限 GTC

1 建玉数量 3

-15,700 差引損益 1,706,100

キャンセル 確認する

① 注文入力画面で「確認する」ボタンをタップすると確認画面が表示されます。



② 確認画面で「注文する」ボタンをタップすると注文が発注されます。

・ 注文確認

注文確認

銘柄 日経225

注文種類 OCO

取引区分 新規

売/買 買

指値価格 21,536

逆指値価格 21,636

注文数量 1 枚

有効期限 GTC

戻る 注文する

レート/注文 チャート 建玉/決済 注文照会 ニュース

レート/注文 チャート 建玉/決済 注文照会 ニュース

IV グローバルメニュー

au Kabucom Securities Co., Ltd. All rights reserved.

(1) レート/注文 - 新規/決済注文 (IFD)

・ 注文入力

新規/決済注文

銘柄 買気配 売気配 High/Low

日経225 21586 21588 21458 21195

IFD

発注可能数量

注文数量 1 枚

1次注文 売 買

条件 成行 指値 逆指値

注文価格 21,538

有効期限 GTC

2次注文 売

条件 指値 逆指値

注文価格 21,588

有効期限 GTC

1 建玉数量 3

-15,900 差引損益 1,306,700

キャンセル 確認する

① 注文入力画面で「確認する」ボタンを
タップすると確認画面が表示されます。



・ 注文確認

注文確認

銘柄 日経225

注文種類 IFD

注文数量 1 枚

1次注文(新規) 買

条件 指値

注文価格 23,440

有効期限 GTC

2次注文(決済) 売

条件 指値

注文価格 23,490

有効期限 GTC

戻る 注文する

レート/注文 チャート 建玉/決済 注文照会 ニュース

② 確認画面で「注文する」ボタンを
タップすると注文が発注されます。



IV グローバルメニュー

au Kabucom Securities Co., Ltd. All rights reserved.

(1) レート/注文 - 新規/決済注文 (IFDOCO)

・ 注文入力

新規/決済注文

銘柄 買気配 売気配 High/Low

日経225 21587 21589 H 21458 21195

IFDOCO

発注可能数量

注文数量 1 枚

1次注文 売 買

条件 成行 指値 逆指値

注文価格 21,539 +

2次注文 売

指値価格 21,589 +

逆指値価格 21,489 +

有効期限 GTC

1 建玉数量 3

-16,000 差引損益 1,377,000

キャンセル 確認する

① 注文入力画面で「確認する」ボタンを
タップすると確認画面が表示されます。



・ 注文確認

注文確認

銘柄 日経225

注文種類 IFDOCO

注文数量 1 枚

1次注文(新規) 買

条件 指値

注文価格 23,470

有効期限 GTC

2次注文(決済) 売

指値価格 23,520

逆指値価格 23,420

有効期限 GTC

戻る 注文する

レート/注文 チャート 建玉/決済 注文照会 ニュース

② 確認画面で「注文する」ボタンを
タップすると注文が発注されます。

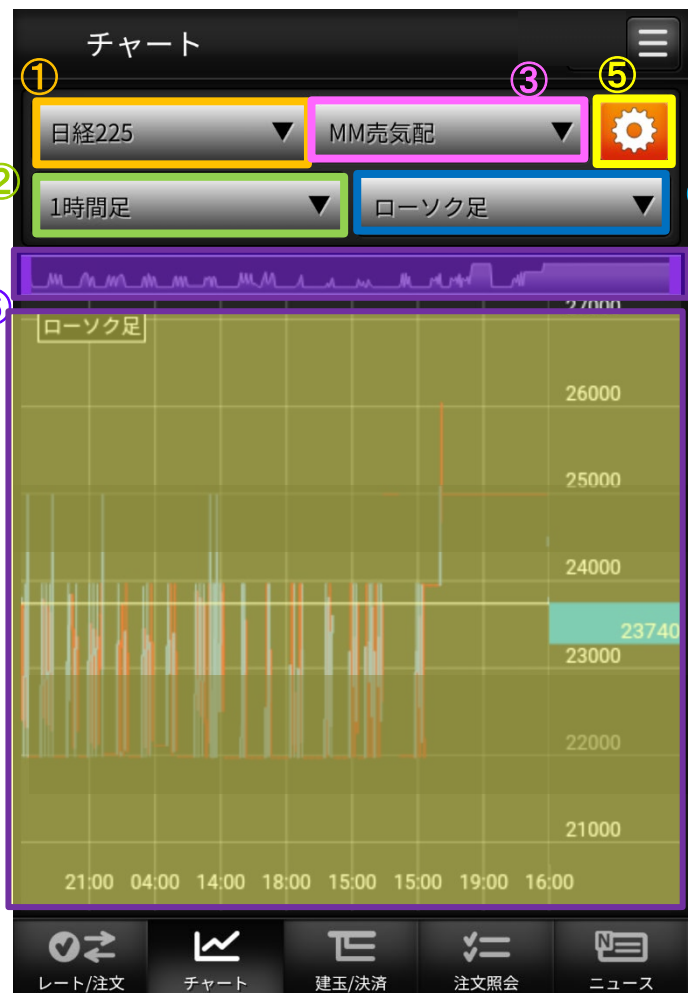


IV グローバルメニュー

au Kabucom Securities Co., Ltd. All rights reserved.

(2) チャート

・チャート



① 銘柄

描画するチャートの銘柄を選択します。

② 足種

Tick、1分足、5分足、15分足、30分足、1時間足、日足、週足、月足

③ 売買

MM買気配、MM売気配、現在値、MM仲値

④ チャートタイプ

ローソク足、ライン、平均足、カギ足、ポイントアンドフィギュア (P&F)

⑤ チャート設定

クリックするとチャート設定/保存画面に遷移します。

⑥ チャートスコープ

描画するチャートの期間を選択します。

⑦ チャート

設定に合わせチャート、テクニカルなど表示します。

IV グローバルメニュー

au Kabucom Securities Co., Ltd. All rights reserved.

(2) チャート

・チャート 設定/保存



① お気に入り 保存/呼び出し

チャートヘッダで設定した状態を保存、呼び出しする機能です。

② チャート基本設定

ツールチップ、グリッドなどの設定変更を行うチャートの基本設定や、チャートタイプ、チャートモードの設定画面へ遷移します。

③ チャートテクニカル設定

各種テクニカルの設定画面へ遷移します。

④ テクニカル表示ON/OFF

チャートに描画するテクニカルを選択します。オシレータ系は同時に選択できる数に限りがあります。

[テクニカル系]

移動平均線、指数平滑移動平均線、ボリンジャーバンド、一目均衡表、エンベロープ、パラボリック

[オシレータ系]

MACD、RSI、ストキャスティクス、RCI、モメンタム、移動平均乖離率、強弱レシオ、サイコロジカルライン

⑤ 初期状態に戻すボタン

全てのチャート設定を初期状態に戻します

IV グローバルメニュー

au Kabucom Securities Co., Ltd. All rights reserved.

(3) 建玉/決済

・ 建玉照会

⑤

建玉照会

更新 全銘柄 ▼ 売買 ▼ 建玉サマリー

総差引損益 (表示建玉合計 | 円換算) **2,359,392**

銘柄 売/買	建玉数量 (決済注文中)	約定価格 差引損益
日経225 買	1 (0)	22,480 -225,300
日経225 買	1 (1)	21,900 -167,300
日経225 買	1 (0)	20,100 12,000
日経225 買	1 (0)	20,110 11,000
日経225 売	1 (0)	22,620 239,300
日経225	1 (0)	22,610 238,300

レート/注文 チャート 建玉/決済 注文照会 ニュース

① 決済注文

建玉指定決済注文画面を表示します。

決済可能な建玉が存在しない場合、非活性となります。

② 成行決済

指定の建玉を成行で決済します。

決済可能な建玉が存在しない場合、非活性となります。

③ 建玉整理

クリックすることで建玉整理画面に遷移します。

決済可能な建玉が存在しない場合、非活性となります。

④ 建玉サマリーに切替

クリックすることで建玉サマリー画面に遷移します。

⑤ 更新

クリックすることで建玉照会画面が更新されます。

IV グローバルメニュー

au Kabucom Securities Co., Ltd. All rights reserved.

(3) 建玉/決済

・ 建玉指定決済 (決済注文)

決済注文

建玉情報

銘柄	日経225
新規約定価格	21,430
建玉数量	1枚 (決済可能数量1枚)

① 注文種類 **指値**

売/買 **売**

注文価格 21,473

注文数量 1 枚

有効期限 DAY

概算損益: 4,300

キャンセル 確認する

レート/注文 チャート 建玉/決済 注文照会 ニュース

① 注文種類

注文種類を選択すると、各種類毎の表示に切り替わる。

選択項目

(ストリーミング、成行、指値、逆指値、ストップリミット、OCO)

② 確認するボタン

タップすると注文確認画面に切り替わります。

③ 注文するボタン

タップすると発注します。

注文確認

建玉情報

銘柄	日経225
新規約定価格	21,430
建玉数量	1枚 (決済可能数量1枚)
注文種類	指値
売/買	売
注文価格	21,473
注文数量	1枚
有効期限	DAY

概算損益: 4,300

戻る 注文する

レート/注文 チャート 建玉/決済 注文照会 ニュース

IV グローバルメニュー

au Kabucom Securities Co., Ltd. All rights reserved.

(3) 建玉/決済

・建玉整理(入力)

新規建玉内容

銘柄	日経225	売買	買
建玉数量	1	決済可能数量	1
整理数量	0	約定価格	21,430
差引損益			-200

決済建玉内容

銘柄	日経225	売買	売
建玉数量	1	決済可能数量	1
整理数量	0	約定価格	21,428
差引損益			0

① 確認する

① 確認するボタン
タップすると建玉整理確認画面に切り替わります。



・建玉整理(確認)

新規建玉内容

銘柄	日経225	売買	買
建玉数量	1	決済可能数量	1
整理数量	1	約定価格	21,430
差引損益			-200

決済建玉内容

銘柄	日経225	売買	売
建玉数量	1	決済可能数量	1
整理数量	1	約定価格	21,428
差引損益			0

② 建玉整理

② 建玉整理ボタン
タップすると建玉整理を実行します。



IV グローバルメニュー

au Kabucom Securities Co., Ltd. All rights reserved.

(3) 建玉/決済

・ 建玉サマリー

銘柄	売/買	建玉数量	平均約定価格	差引損益
日経225	買	4	21,147	-369,600
	売	4	22,362	854,200
DAX	買	2	12,275	-395,900
	売	1	12,145	183,300
FTSE100	買	4	250	2,087,392
	売	-	-	0

① 一括成行決済

指定の銘柄、売買単位のすべての建玉を成行で決済します。

保有中の建玉が無い、またはすべて決済注文済みの場合は非表示になります。

② 一括建玉決済

すべての建玉を一括で成行で決済します。

保有中の建玉が無い、またはすべて決済注文済みの場合は非活性になります。

IV グローバルメニュー

au Kabucom Securities Co., Ltd. All rights reserved.

(4) 注文照会

・ 注文照会

注文照会

⑤ 更新 全銘柄 ▼ 売買 ▼ ① 一括取消

銘柄 売/買 取引区分	注文種類 価格1 有効期限	注文数量 価格2	状態 FIFO
FTSE100 1次・買 新規	IFD指値 7,900 GTC	2 -	受付済 -
訂正		取消	
FTSE100 2次・売 決済 ③	IFD指値 7,950 GTC	2 -	待機中 -
訂正		④ 決済対象建玉	② 取消
日経225 買 新規	OCO 20,430 GTC	1 20,530	受付済 -
訂正		取消	
日経225 買 新規	指値 20,430 GTC	1 -	受付済 -
訂正		取消	
日経225 成行		1	受付済

レート/注文 チャート 建玉/決済 注文照会 ニュース

① 一括取消

注文中の有効注文を全て取り消します。

取消可能な注文が存在しない場合は非表示となります。

表示内容が「銘柄」または「売買」でフィルタリングされていない場合は非活性となります。

② 取消

指定した注文を取り消します。

注文が取消不可能な場合は非活性となります。

③ 訂正

注文訂正画面へ遷移します。

注文が訂正不可能な場合は非活性となります。

④ 決済対象建玉

取引区分が「決済」の注文にのみボタンが表示されます。

決済対象建玉情報ダイアログを表示します。

※注文照会は有効注文のみ一覧表示します。

⑤ 更新

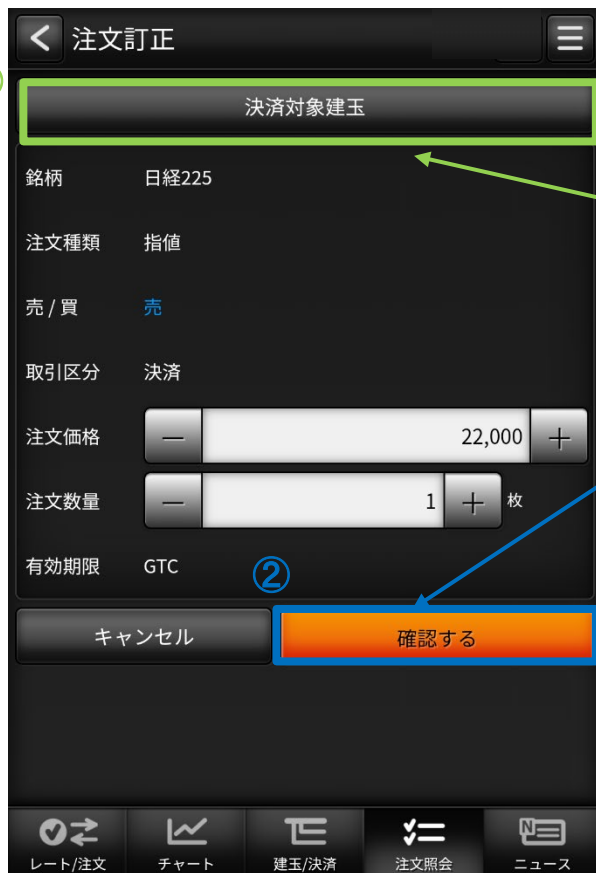
クリックすることで注文照会画面が更新されます。

IV グローバルメニュー

au Kabucom Securities Co., Ltd. All rights reserved.

(4) 注文照会

・ 注文照会 (注文訂正)



① 決済対象建玉ボタン
 クリックで決済対象建玉情報ダイアログを
 表示します。

② 確認するボタン
 クリックで訂正確認画面に遷移します。

③ 訂正するボタン
 クリックで訂正します。



IV グローバルメニュー

au Kabucom Securities Co., Ltd. All rights reserved.

(4) 注文照会

・決済対象建玉情報ダイアログ

決済対象建玉情報	
約定日時	2019/01/24 19:18:43
建玉数量	2
決済可能数量	0
約定価格	15,132
前日清算価格	1
評価価格	21,427
評価損益	1,259,000
未決済金利相当額	0
未決済配当相当額	0
差引損益	1,259,000

閉じる

タップすることで「決済対象建玉情報」ダイアログを閉じます。

IV グローバルメニュー

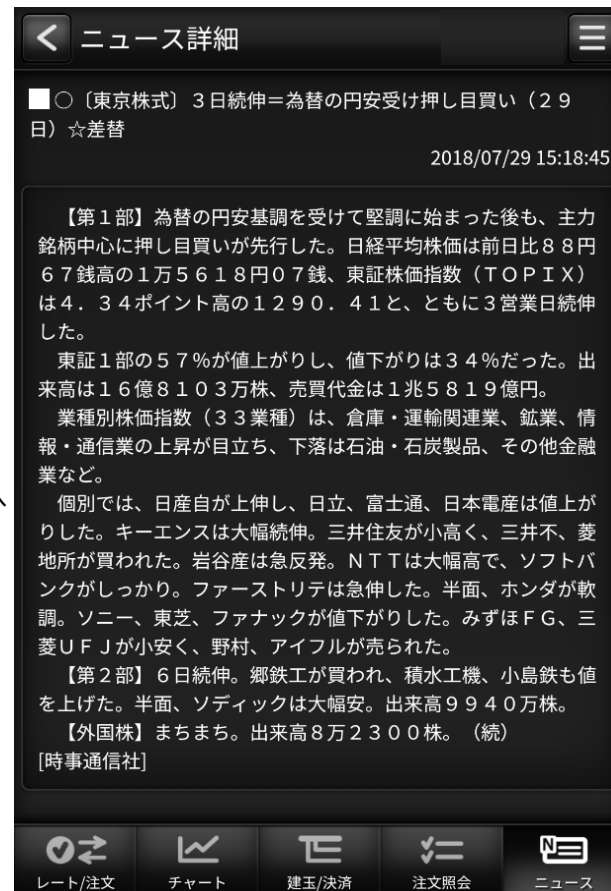
au Kabucom Securities Co., Ltd. All rights reserved.

(5) ニュース



①更新
ニュースの一覧を更新します。

②ニュース詳細
ニュース一覧の行をクリックするとニュース詳細へ
遷移します。



V メニュー

au Kabucom Securities Co., Ltd. All rights reserved.

(1) メニュー

09912345

- 取引履歴照会 → 「取引履歴照会」画面へ遷移します。
- 証拠金状況照会 → 「証拠金状況照会」画面へ遷移します。
- 出金依頼 → 「出金依頼」画面を別タブで表示します。
- 金利・配当相当額一覧 → 「金利・配当相当額一覧」画面を別タブで表示します。
- 入出金照会 → 「入出金照会」画面へ遷移します。
- お知らせ → 「お知らせ」画面へ遷移します。
- お客さま別お知らせ → 「お客さま別お知らせ」画面へ遷移します。
- 取引所お知らせ → 「取引所お知らせ」画面へ遷移します。
- 指定レートメール → 「指定レートメール」画面へ遷移します。
- メール通知設定 → 「メール通知設定」画面へ遷移します。
- 取引設定 → 「取引設定」画面へ遷移します。
- 銘柄詳細情報 → 「銘柄詳細情報」画面へ遷移します。
- 価格データ → 「価格データ」画面へ遷移します。
- ヘルプ → 当社ウェブサイトのヘルプページを別タブで表示します。

レート/注文 チャート 建玉/決済 注文照会 ニュース

V メニュー

au Kabucom Securities Co., Ltd. All rights reserved.

(2) 取引履歴照会

・取引履歴照会

銘柄 売/買 注文種類	取引区分 状態	注文数量	約定価格	差引損益
日経225 売 指値	決済 注文済	1	-	-
日経225 売 成行	新規 約定済	1	21,428	-
日経225 買 成行	新規 約定済	1	21,430	-
NYダウ 売 成行	決済 約定済	1	26,012	-38,900
FTSE100 売 成行	決済 約定済	1	5,300	182,900
DAX 売 成行	決済 約定済	2(1)	9,280	179,400
DAX 売 成行	決済 約定済	2(1)	9,061	201,300
日経225 売 成行	決済 失効	1	-	-
NYダウ 売	決済	1	-	-

③ 注文数量

押下時、ヘルプダイアログを表示します。

① 検索条件入力

検索条件入力画面に遷移します。

② 取引履歴・検索条件

検索したい項目を絞り込みます。
「以下の条件で検索する」ボタンをタップすることで「取引履歴照会」画面へ遷移します。

④ 取引履歴一覧

一覧の履歴行をタップすることで「取引履歴詳細」画面に遷移します。
また、一覧の注文数量のみ、取引内容が「分割約定」だった場合は注文数量の横に「()」が表示され約定数量が表示されます。

V メニュー

au Kabucom Securities Co., Ltd. All rights reserved.

(2) 取引履歴照会

・取引履歴詳細



① 取引履歴一覧に戻るボタン
 タップすることで「取引履歴照会」画面へ遷移します。

③ 取引履歴詳細に戻るボタン
 タップすることで「取引履歴詳細」画面へ遷移します。

② 決済対象ボタン
 明細が決済注文で約定済である場合、
 「決済対象」ボタンが表示されます。
 タップすることで「決済対象」画面へ遷移します。

・取引履歴(決済対象)



V メニュー

au Kabucom Securities Co., Ltd. All rights reserved.

(3) 証拠金状況照会

2020/08/03 14:01:31 更新

証拠金余力	4,164,269 円
証拠金ステータス	適正
現在のレバレッジ	2.18 倍
証拠金維持率	567.50 %
有効証拠金額	5,055,009 円
証拠金不足額	0 円
総必要証拠金額	890,740 円
維持証拠金額	890,740 円
売注可能額	937,390 円
出金可能額	937,390 円
プレアラート基準額	1,336,110 円
アラート基準額	1,068,888 円
ロスカット基準額	890,740 円

有効証拠金額 **5,055,009 円**

証拠金預託額 **1,828,130 円**

① 更新
口座情報の表示を最新にします。
ボタン横に更新日時を表示します。

証拠金維持率 ▼

- %

有効証拠金 **97,450 円**

維持証拠金 **0 円**

下にスクロール

評価損益 **3,209,560 円**

金利・配当相当額累計 **17,319 円**

証拠金維持率 **567.50 %**

出金可能額 **937,390 円**

計算式
・ 証拠金余力
= 有効証拠金額 - 維持証拠金額
・ 証拠金維持率
= (有効証拠金額 ÷ 維持証拠金額) × 100
・ 出金可能額
= 現金予定残高 - 総必要証拠金額 - 出金依頼額 + [評価損益 + 金利・配当相当額累計] ×
※ 評価損益 + 金利・配当相当額累計がマイナスの場合のみ加算されます。

② エクスパンド
「>」をタップすると各内訳が表示されます。

出金可能額 ▼

97,450 円

現金予定残高 **97,450 円**

内訳 2019/04/04 **97,450 円**

評価損益+金利・配当相当額累計 **0 円**

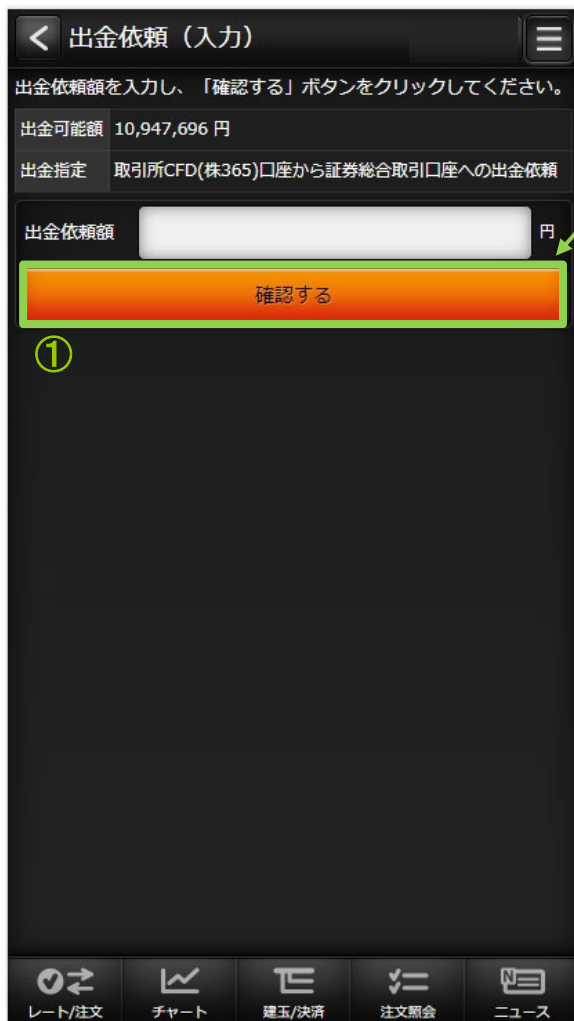
内訳 評価損益合計 **0 円**
金利・配当相当額累計 **0 円**

注文必要証拠金 **0 円**

V メニュー

au Kabucom Securities Co., Ltd. All rights reserved.

(4) 出金依頼



① 確認するボタン

タップで確認画面に切り替わります。

② 出金依頼ボタン

タップで証券口座への出金を行います。



(5) 金利・配当相当額一覧

金利・配当相当額一覧

日経225 2019年03月

取引日 受渡日	売	買	日数	清算価額
2019/03/01 2019/03/05	-100	100	1	24,989
2019/03/04 2019/03/06	-100	100	1	21,970
2019/03/05 2019/03/07	-100	100	1	24,990
2019/03/06 2019/03/08	-100	100	3	22,000
2019/03/07 2019/03/11	-100	100	1	22,000
2019/03/08 2019/03/12	-100	100	1	24,989
2019/03/11 2019/03/13	-100	100	1	21,970
2019/03/12 2019/03/14	-100	100	1	21,970
2019/03/13 2019/03/15	-100	100	3	21,970
2019/03/14	-100	100	1	21,970

レート/注文 チャート 建玉/決済 注文照会 ニュース

金利・配当相当額一覧・検索条件
検索したい項目を絞り込みます。

V メニュー

au Kabucom Securities Co., Ltd. All rights reserved.

(6) 入出金照会

・ 入出金照会

受渡日	入出金区分	金額
2019/03/29	出金	-1,000
2019/03/18	決済消費税	-64
2019/03/18	決済手数料	-800
2019/03/18	配当相当額	200
2019/03/18	金利相当額	0
2019/03/18	売買損益	4,000
2019/03/18	決済消費税	-64
2019/03/18	決済手数料	-800
2019/03/18	配当相当額	-260
2019/03/18	金利相当額	-318
2019/03/18	売買損益	-2,500

① 検索条件入力

検索条件入力画面に遷移します。

② 証拠金状況照会

「証拠金状況照会」画面に遷移します。

③ 入出金照会・検索条件

検索したい項目を絞り込めます。
「検索」ボタンをタップすることで
「入出金照会」画面へ遷移します。

④ 歴行をタップ

一覧の履歴行をタップすることで
「入出金詳細」画面に遷移します。

⑤ 取消

一覧の取消ボタンをタップすることで
「出金取消」画面に遷移します。

V メニュー

au Kabucom Securities Co., Ltd. All rights reserved.

(6) 入出金照会

・ 入出金詳 (P.38④)

入出金詳細	
入出金照会に戻る	
受付日時	2019/03/14 11:39:26
受渡日	2019/03/18
入出金区分	金利相当額
金額	0
状態	処理済
入出金完了日時	2019/03/15 14:13:09
入出金番号	1907300000100803
事由	-

入出金照会に戻るボタン

タップすることで「入出金照会」画面へ遷移します。

出金取消ボタン

タップで取消を実行します。

戻るボタン

タップすることで「入出金照会」画面へ遷移します。

・ 出金依頼取消 (P.38⑤)

出金依頼取消(確認)	
入出金番号	1909800000000203
受付日時	2019/04/05 18:25:26
受渡日	2019/04/09
出金元口座	くりっく株365
状態	受付済
金額	100円
事由	-

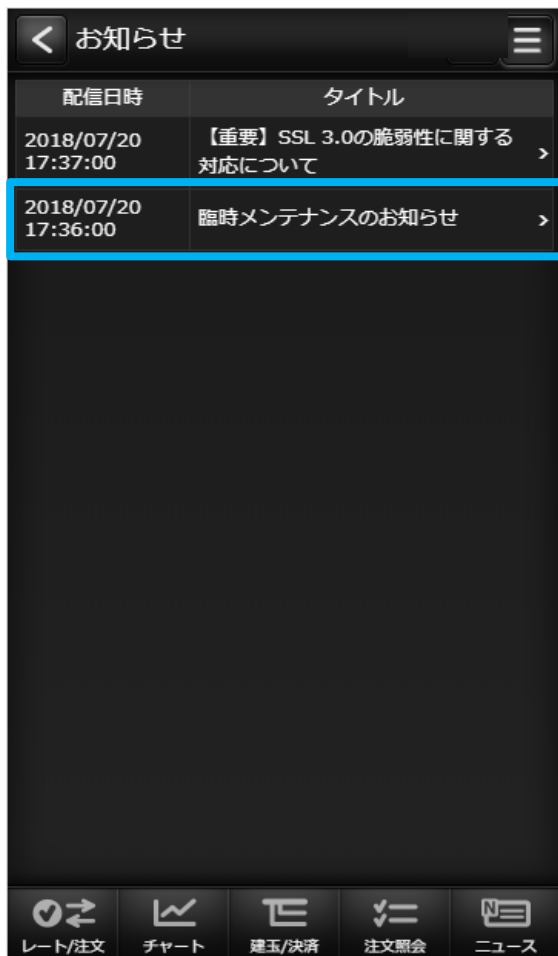
出金取消

戻る

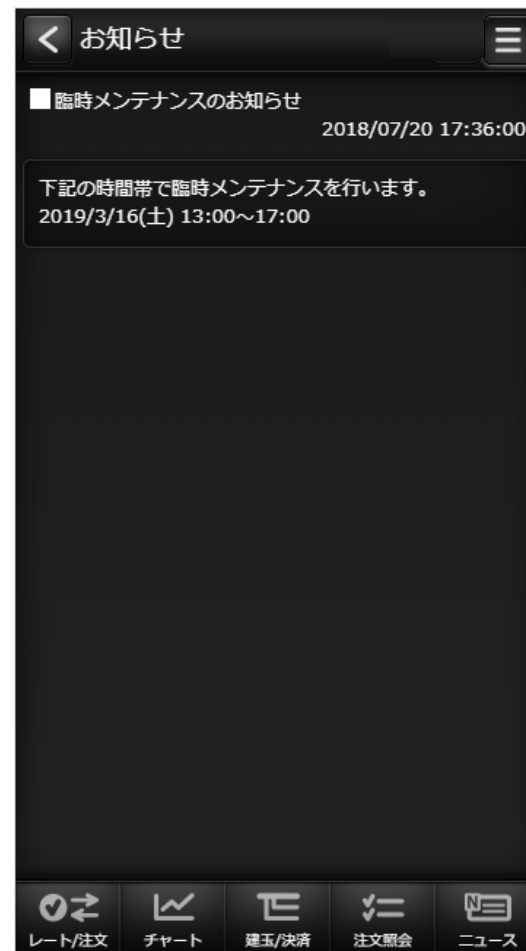
V メニュー

au Kabucom Securities Co., Ltd. All rights reserved.

(7) お知らせ

お知らせ行をタップ

一覧のお知らせ行をタップすることで
「お知らせ・詳細」画面に遷移します。



V メニュー

au Kabucom Securities Co., Ltd. All rights reserved.

(8) お客様別お知らせ

	配信日時	タイトル
未	2018/07/02 06:00:01	【重要】プレアラートのお知らせ >
既	2018/07/02 01:58:01	【重要】アラートのお知らせ >
既	2018/07/01 23:59:01	【重要】強制決済通知 >

お知らせ行をタップ

一覧のお知らせ行をタップすることで

「お客様別お知らせ・詳細」画面に遷移します。



	配信日時	タイトル
既	2019/06/06 17:30:00	【重要】アラートのお知らせ >

口座の証拠金維持率が126%を下回りました
なお、証拠金維持率が101%を下回った場合、ロスカットルールによりロスカットが実行されますので、ご注意ください。
証券総合取引口座への出金依頼により証拠金維持率が低下しロスカット水準を下回った場合においても、ロスカットルールが適用されますのでご注意ください。
詳細につきましては、「証拠金状況照会」画面にてご確認ください。

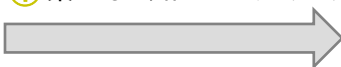
V メニュー

au Kabucom Securities Co., Ltd. All rights reserved.

(9) 緊急なお知らせ

銘柄	買気配	売気配	High/Low
日経(202008)	22498	22501	H L 22,306 > 22,503
NYダウ(202008)	25988	25991	H L - >
日経(202009)	22547	22550	H L - >
NYダウ(202009)	25995	25998	H L 26,006 > 26,000
日経(2021)	22491	22498	H L 22,513 > 22,491
DAX(2021)	12974	12977	H L 12,977 > 12,977
FTSE(2021)	6294	6297	H L 6,297 > 6,294
NYダウ(2021)	25939	25942	H L 25,957 > 25,942
金(2021)	17522	17527	H L 17,547 > 17,523
原油(2021)	838	841	H L 850 > 40
日経225	21896	21899	H L 21,918 > 21,894
DAX	12935	12938	H L - >
FTSE100	6241	6244	H L - >
NYダウ	25914	25917	H L 25,924 > 25,917

① 緊急なお知らせのマークをタップします。



銘柄	買気配	売気配	High/Low
日経(202008)	22498	22501	H L 22,506 > 22,503
NYダウ(202008)	25988	25991	H L - >
日経(202009)	22547	22550	H L - >
NYダウ(202009)	25995	25998	H L 26,006 > 26,000
日経(2021)	22491	22498	H L 22,513 > 22,491
DAX(2021)	12974	12977	H L 12,977 > 12,977
FTSE(2021)	6294	6297	H L 6,297 > 6,294
NYダウ(2021)	25939	25942	H L 25,957 > 25,942
金(2021)	17522	17527	H L 17,547 > 17,523
原油(2021)	838	841	H L 850 > 40

表題: 緊急メンテナンスのお知らせ
日時: 2020/07/29 19:10:00

本日21時から21時20分間で緊急メンテナンスを行います。

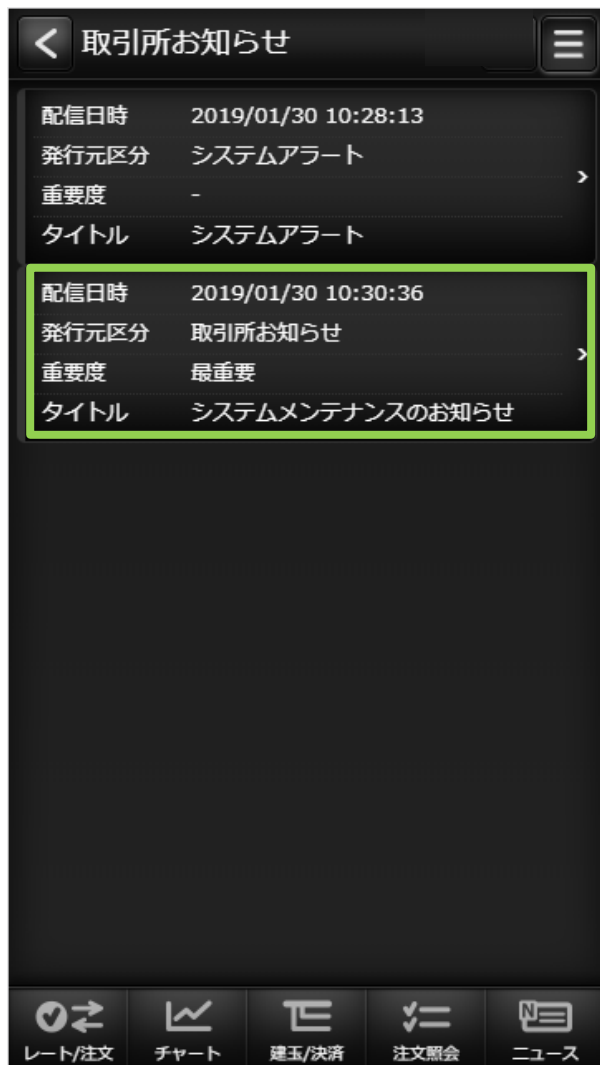
OK

② 緊急なお知らせの
ポップアップが表示されます。

V メニュー

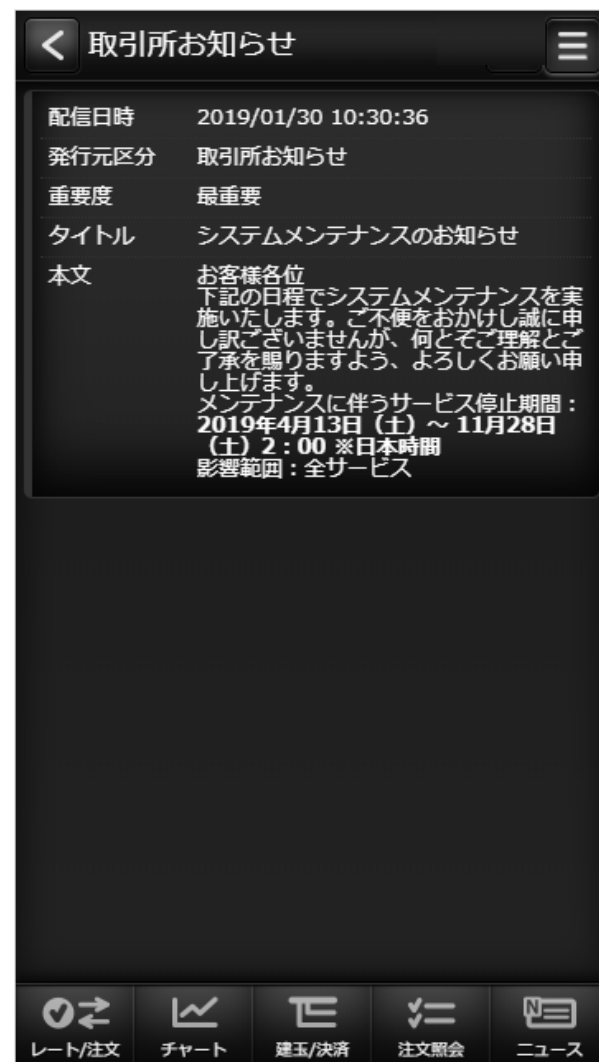
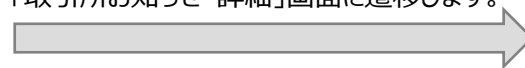
au Kabucom Securities Co., Ltd. All rights reserved.

(10) 取引所お知らせ

お知らせ行をタップ

一覧のお知らせ行をタップすることで

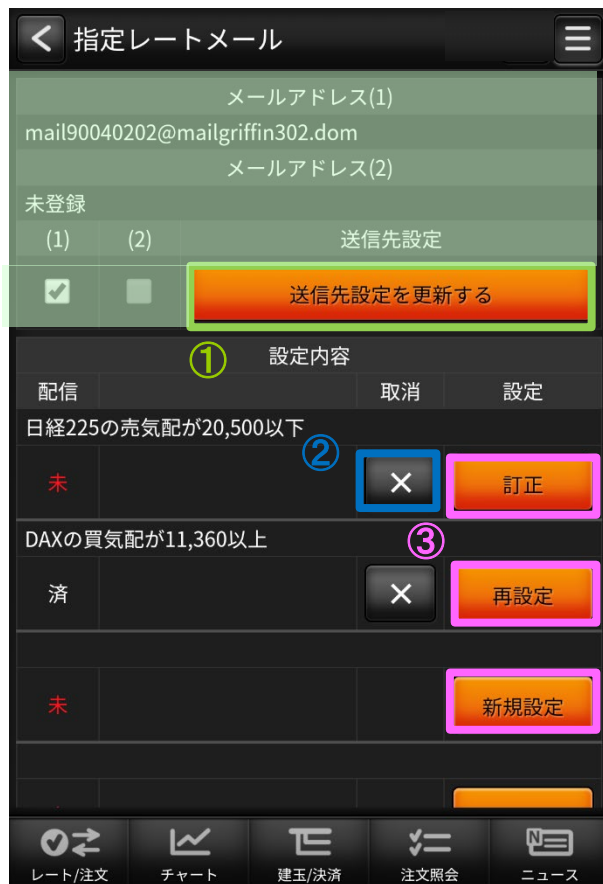
「取引所お知らせ・詳細」画面に遷移します。



V メニュー

au Kabucom Securities Co., Ltd. All rights reserved.

(11) 指定レートメール



① メール送信先

指定レートメールの送信先を選択します。
「送信先設定を更新する」ボタンをクリックすると
設定されます。

② Xボタン

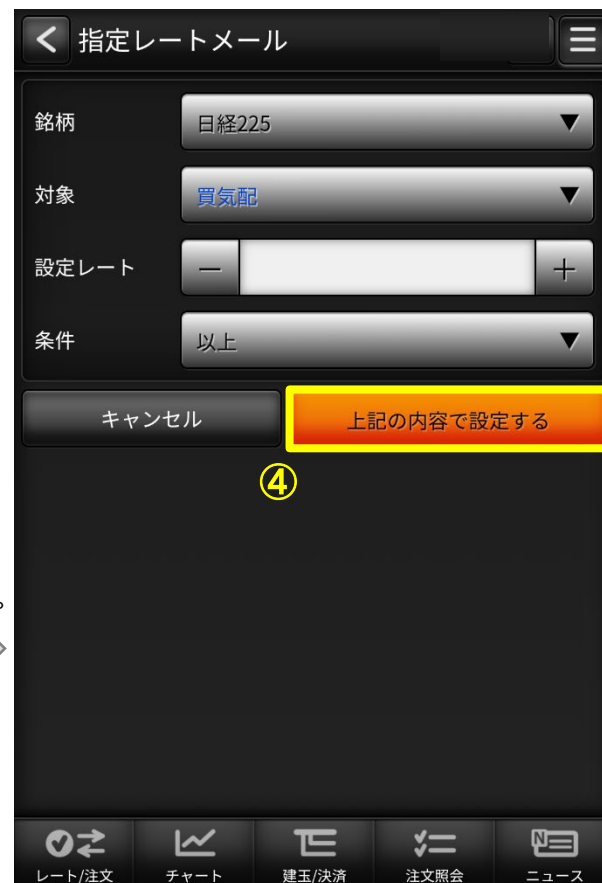
送信条件が設定されている場合に表示されます。
タップすると該当の送信条件が削除されます。

③ 訂正、再設定、新規設定ボタン

指定レートメール送信条件設定画面に遷移します。

④ 送信条件を入力して「上記の内容で設定する」
ボタンをクリックすると送信条件が登録されます。

・指定レートメール送信条件設定画面



V メニュー

au Kabucom Securities Co., Ltd. All rights reserved.

(12) メール通知設定

メール通知設定

メールアドレス(1)
mail90030102@mailgriffin602.dom

メールアドレス(2)
未登録

※ (1)か(2)のいずれかの設定が必須となります

(1)	(2)	
<input type="checkbox"/>	<input type="checkbox"/>	約定通知 ②
<input type="checkbox"/>	<input type="checkbox"/>	注文有効期限切れ通知
<input checked="" type="checkbox"/>	<input type="checkbox"/>	注文生効通知 ①
<input checked="" type="checkbox"/>	<input type="checkbox"/>	出金完了通知
<input checked="" type="checkbox"/>	<input type="checkbox"/>	プレアラート通知 ※
<input checked="" type="checkbox"/>	<input type="checkbox"/>	アラート通知 ※
<input checked="" type="checkbox"/>	<input type="checkbox"/>	ロスカット通知 ※

設定を更新する

レート/注文 チャート 建玉/決済 注文照会 ニュース

各種配信設定

配信してほしいメールにチェックして、設定を更新するボタンをタップすることで通知設定が更新されます。

V メニュー

au Kabucom Securities Co., Ltd. All rights reserved.

(13) 取引設定



① 表示設定を更新する

タップすることで「取引設定」画面内の各種設定内容を保存します。

② 表示チェックボックス

プライスボードに銘柄の表示、非表示を設定します。

③ 設定ボタン

初期値設定画面へ遷移します。

④ 並び替え

プライスボードの銘柄の並び順を設定します。

⑤ 取引設定を更新

タップすることで「初期値設定」画面内の取引機能に関する各種初期値設定を保存します。
※設定はGriffinSPのみ有効となります。



V メニュー

au Kabucom Securities Co., Ltd. All rights reserved.

(14) 銘柄詳細情報

取扱商品 取引最終日 リセット日	取引単位 刻み値 発注上限数量	注文受付可能幅 発注証拠金 証拠金所要額
日経225	100	1000
2021/03/11	1	100,000
2021/03/12	500	153,330
DAX	100	1000
2021/03/18	1	60,000
2021/03/22	200	98,920
FTSE100	100	1000
2021/03/18	1	40,000
2021/03/22	200	48,180
NYダウ	100	1000
2021/03/18	1	110,010
2021/03/22	200	208,080
日経(2021)	100	1000
2021/12/09	1	48,640
2021/12/10	500	153,330
DAX(2021)	100	1000
2021/12/16	1	28,030
2021/12/20	200	98,920
FTSE(2021)	100	1000
2021/12/16	1	26,000
2021/12/20	200	27,000
NYダウ(2021)	10	1000
2021/12/16	1	47,590
2021/12/20	2,000	20,910
金(2021)	100	1000
2021/12/16	1	28,500
2021/12/20	200	28,000
原油(2021)	100	500
2021/12/16	1	15,000
2021/12/20	200	15,000

取引所CFD（株365）で取り扱っている銘柄の情報を表示します。

V メニュー

au Kabucom Securities Co., Ltd. All rights reserved.

(15) 価格データ

価格データ

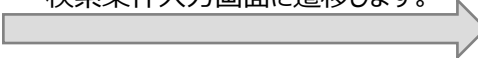
検索条件入力

① 取引日 銘柄	始値 終値	高値 安値 出来高
2019/04/03 日経225	24,991 22,000	24,991 21,970 1,787
2019/04/03 DAX	11,000 11,600	11,904 10,980 197
2019/04/03 FTSE100	- -	- - 0
2019/04/03 NYダウ	24,602 24,500	25,403 24,475 1,257
2019/04/02 日経225	22,260 22,000	24,000 21,970 12,207
2019/04/02 DAX	10,980 12,042	12,042 10,980 695
2019/04/02 FTSE100	- -	- - 0
2019/04/02 NYダウ	24,801 24,500	25,403 24,475 174
2019/04/01	22,000	23,880 ---

レート/注文 チャート 建玉/決済 注文照会 ニュース

① 検索条件入力

検索条件入力画面に遷移します。

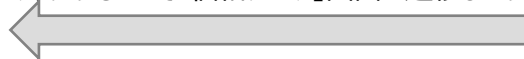


② 価格データ・検索条件

検索したい項目を絞り込みます。

「以下の条件で検索する」ボタンを

タップすることで「価格データ」画面へ遷移します。



価格データ・検索条件

以下の条件で検索する

対象日付 ② ~

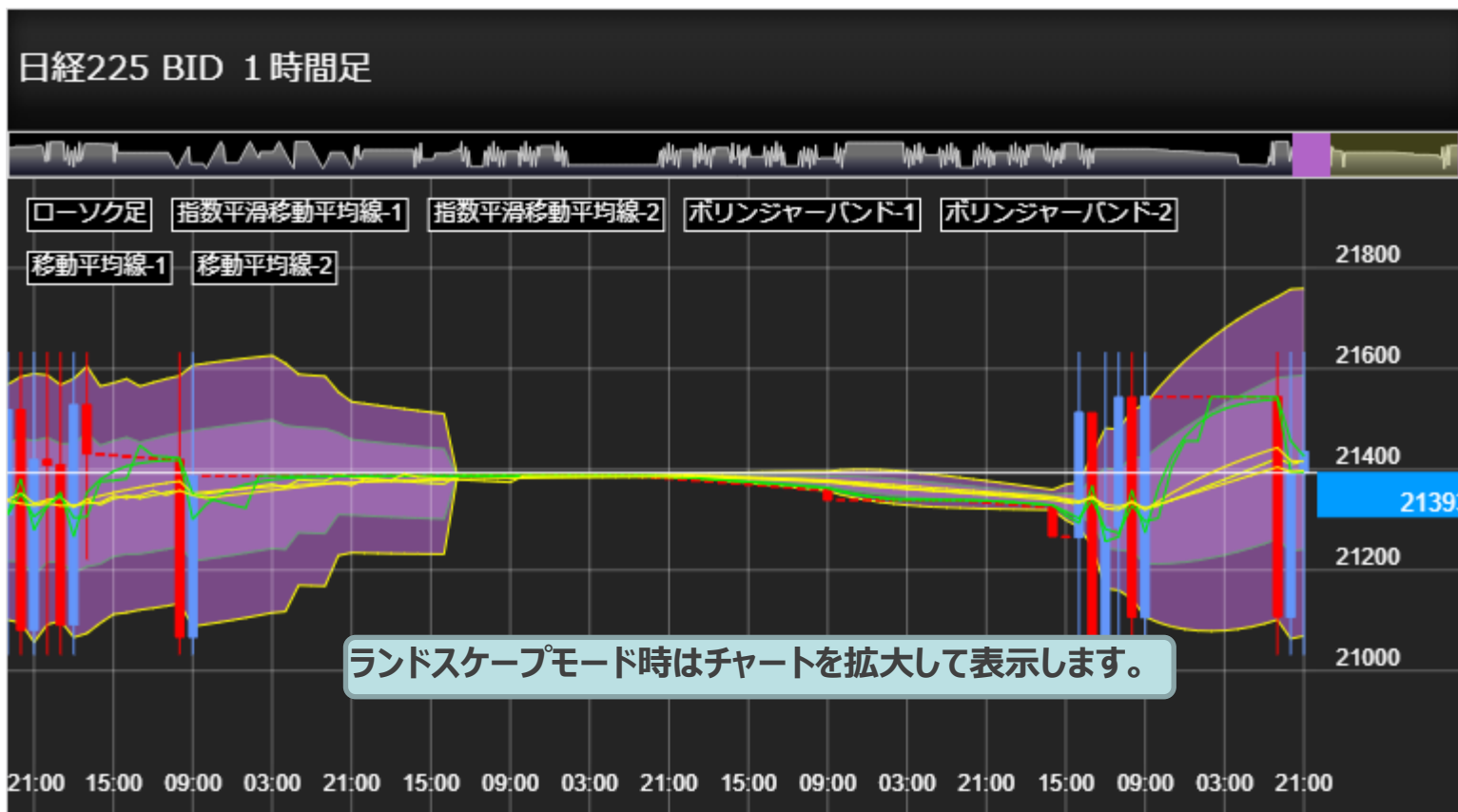
銘柄

レート/注文 チャート 建玉/決済 注文照会 ニュース

VI その他機能

au Kabucom Securities Co., Ltd. All rights reserved.

(1) ランドスケープモード



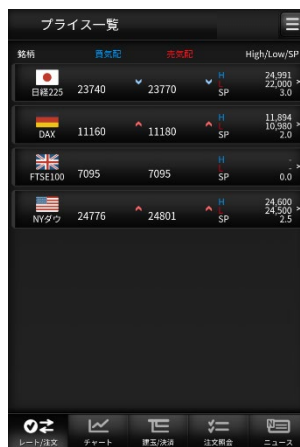
VI その他機能

au Kabucom Securities Co., Ltd. All rights reserved.

(2) スワイプ操作

グローバルメニュー内の画面を表示しているときには横スワイプ操作でのペインの表示の切替を行います。

各ペインからの左右スワイプによる画面遷移ができます。



スワイプ操作での画面切替



VI その他機能

au Kabucom Securities Co., Ltd. All rights reserved.

(3) ソフトウェアキーボード



入力欄では専用のソフトウェアキーボードが表示されます。

選択した項目の名称がソフトウェアキーボードに表示され矢印キーをタップすると対象の項目に反映されます。

ご注意・ご案内

au Kabucom Securities Co., Ltd. All rights reserved.

- ・取引所株価指数証拠金取引(株365)は、元本や利益(金利・配当金相当額を含む)を保証するものではありません。取引所株価指数は、対象指数の変動や為替相場の変動等により変動するため、元本を割り込むおそれがあります。
 - ・取引所株価指数証拠金取引(株365)は、お客さまがおこなう取引の金額が、その取引についてお客さまが預託しなければならない証拠金の額に比べて大きい額となっているため、損失の額が証拠金の額を上回る(元本超過損)おそれがあります。
 - ・取引所株価指数証拠金取引(株365)のお取引に際し、当社が定める証拠金を差し入れる必要があります。証拠金額は、東京金融取引所が発表する証拠金基準額をもとに当社が定める額であり、証拠金額は東京金融取引所の規制および当社独自の判断で変更されることがあります。このため、取引金額の証拠金額に対する比率は一定でなくその比率を明記することができません。
 - ・取引所株価指数証拠金取引(株365)では、証拠金額が一定の割合を下回ると「ロスカットルール」により強制的に反対売買がなされますが、差し入れた証拠金を上回る金額の取引が出来るため、短期的に予測に反する方向へ大きく向かった場合、証拠金の大部分あるいは証拠金の額を上回る損失が生ずるおそれがあります。
 - ・「ロスカットルール」により反対売買では、市場環境や流動性(需給)の影響で適用時の価格から大きく乖離して約定する場合があります。
 - ・海外の株価指数を対象とする場合、対円の為替レートの変動によって取引所株価指数の価格は影響を受けることになります。
 - ・取引所株価指数証拠金取引(株365)の手数料は、NYダウリセット付証拠金取引は1枚あたり16円(税込)、その他の銘柄は1枚あたり156円(税込)です。また、対象となる銘柄によっては、所有期間に応じ、買い方は所定の金利を、売り方は所定の配当相当額を支払う必要があります。
- ・各商品へのご投資には、各種商品毎に手数料が必要です。詳しくは当社の手数料ご案内ページ(<https://kabu.com/cost/>)等をご参照ください。
- 掲載情報は2021年1月15日現在のものです。詳細および最新情報は当社ホームページ(<https://kabu.com/>)にてご確認ください。
 - お問い合わせ・ご相談・苦情等 お客様サポートセンターフリーコール 0120-390-390※携帯・PHS・050 で始まる IP 電話からは 03-6688-8888 (※通話料は有料になります)
 - 苦情について当社以外の窓口特定非営利活動法人 証券・金融商品あっせん相談センター フリーダイヤル 0120-64-5005

auカブコム証券株式会社

金融商品取引業者登録: 関東財務局長(金商)第61号

銀行代理業許可: 関東財務局長(銀代)第8号

電子決済等代行業者登録: 関東財務局長(電代)第18号

加入協会: 日本証券業協会・一般社団法人 金融先物取引業協会・一般社団法人 日本投資顧問業協会、一般社団法人 日本STO協会